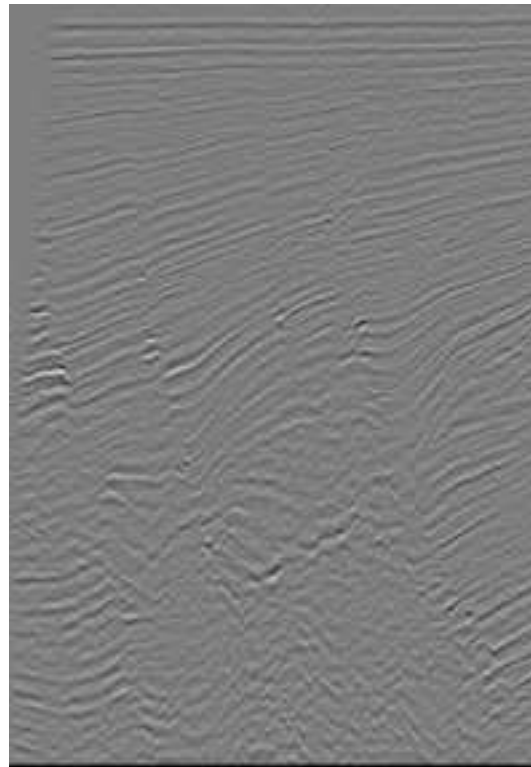
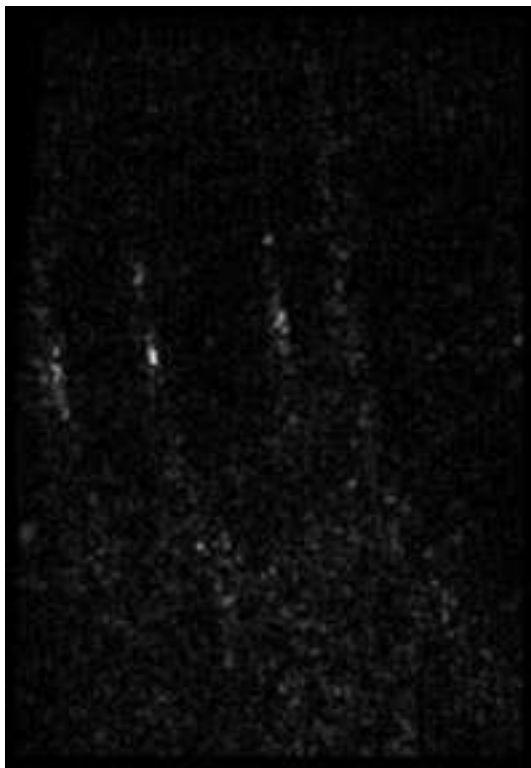


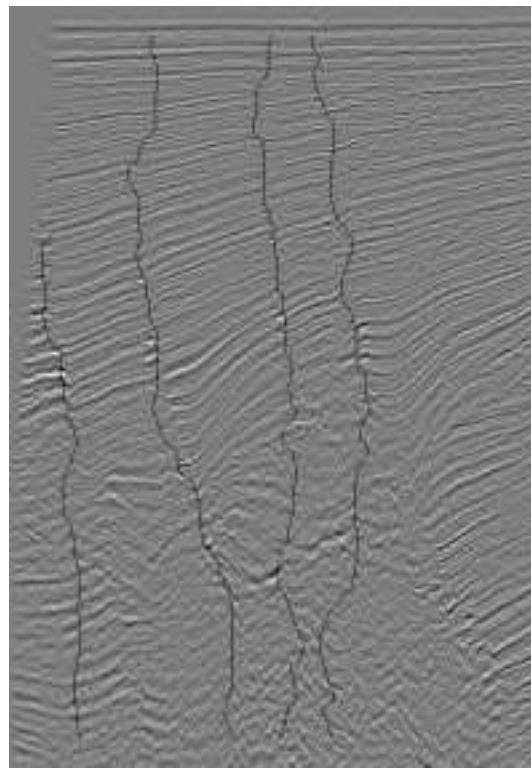
(a) Image initiale



(b) Image filtrée



(c) Transformée en ondelettes de l'image filtrée



(d) Détection de failles à partir de la TO de l'image filtrée

Figure 4.33: *Détection de faille à partir de l'image filtrée par le filtre adaptatif des k plus proches voisins, la taille de la fenêtre du filtre étant 5.*