




**Geneviève Pierre**  
**MCF Université d'Angers – UMR ESO 6590**

## **Parcours et projets**



*« Produire pour son territoire : de  
l'autonomie agricole au projet local agro-  
énergétique »*

**illustration dans l'Ouest français**

**Soutenance HDR**

**06/12/2013**

**Université de Caen Basse-Normandie**



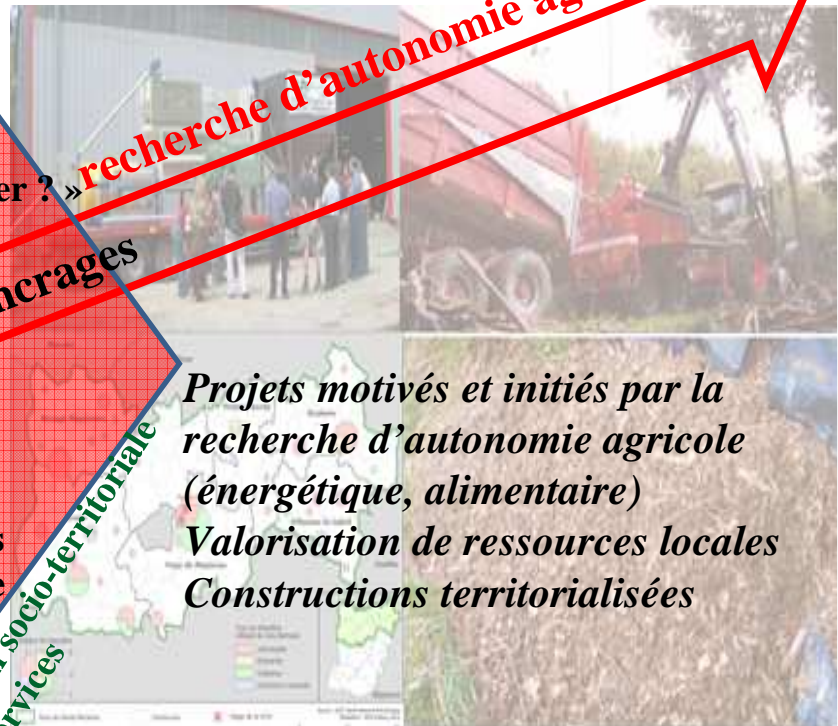
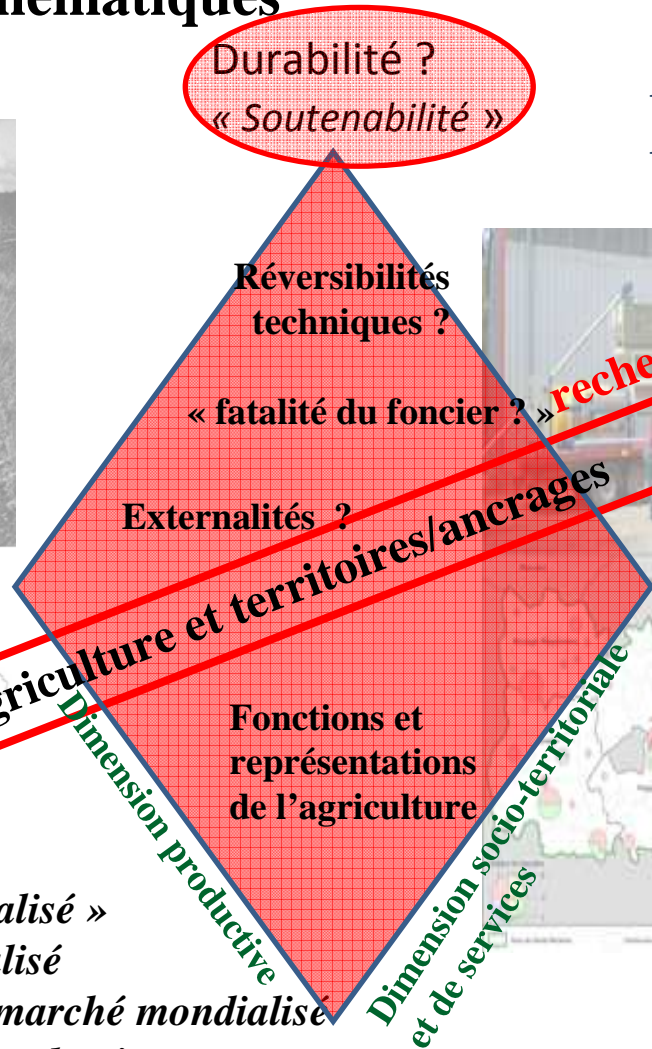
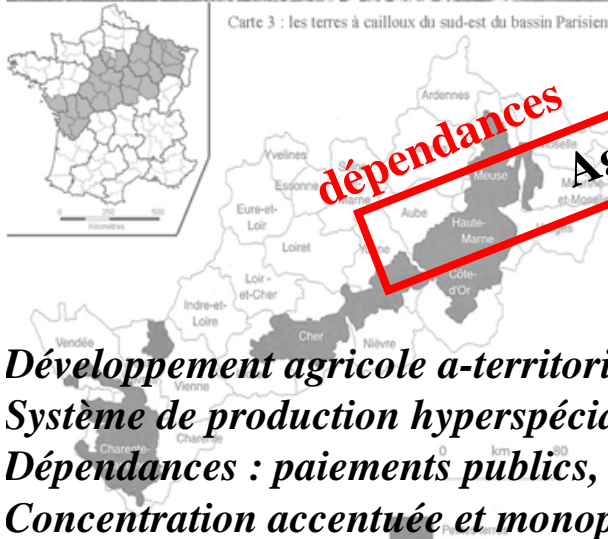
# **Recherche : parcours et projet original**

1. Fil directeur et bifurcations
2. Une thématique nouvelle procédant d'une interrogation spécifique
3. La question de l'autonomie: de l'agricole au territoire
4. Spécification de la ressource et territorialisation de l'action de développement

# 1. Fil directeur et bifurcations

- Contributions de l'agriculture au développement territorial dans un contexte post-productiviste complexe
- Des infléchissements thématiques

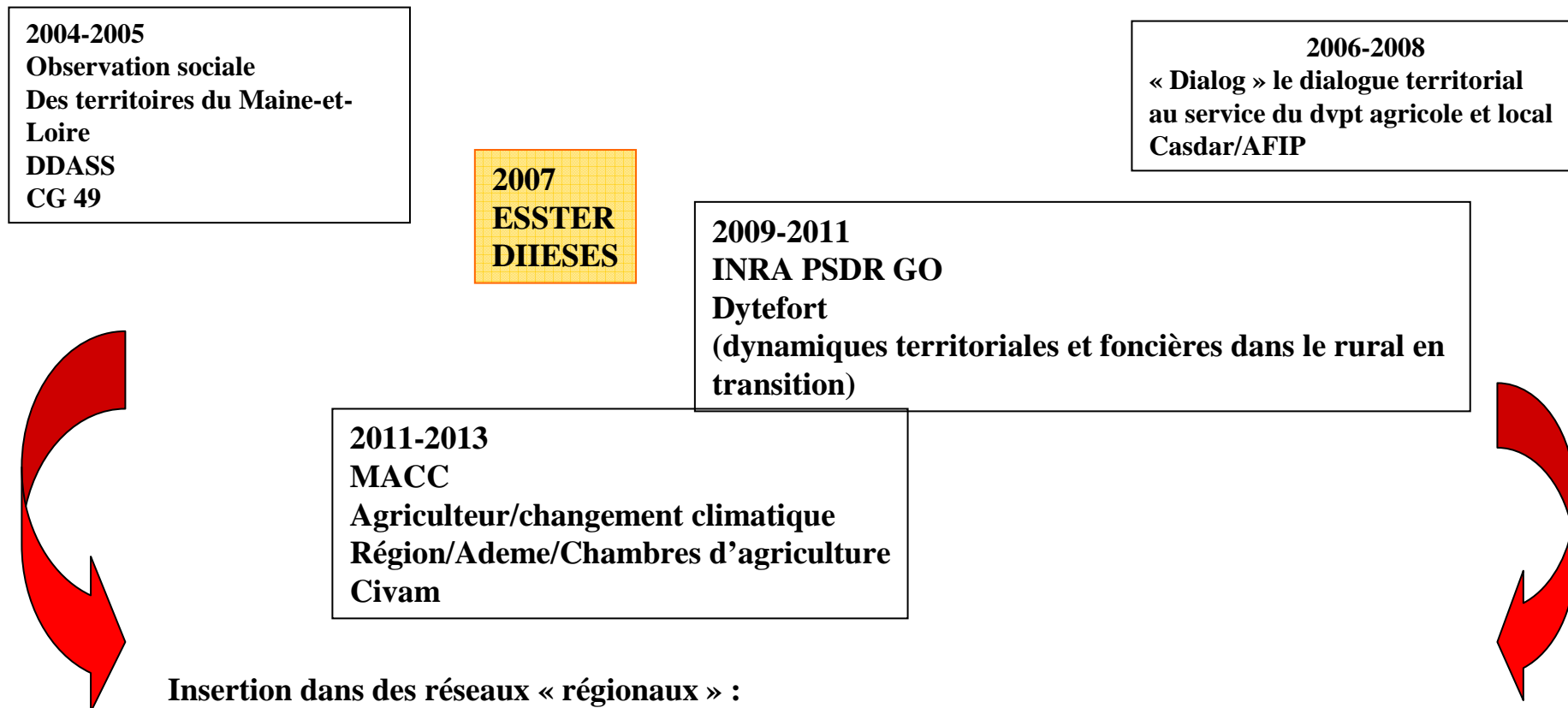
*Ouest français : territoires de projets et projets agro-énergétiques locaux*



# 1.1. Un infléchissement lié au choix des « espaces laboratoires » : ouest français

- *Des programmes de recherche menés dans l'ouest*

- *Maine-et-Loire      Région Pays de la Loire      « Grand ouest » (interrégional)      National*

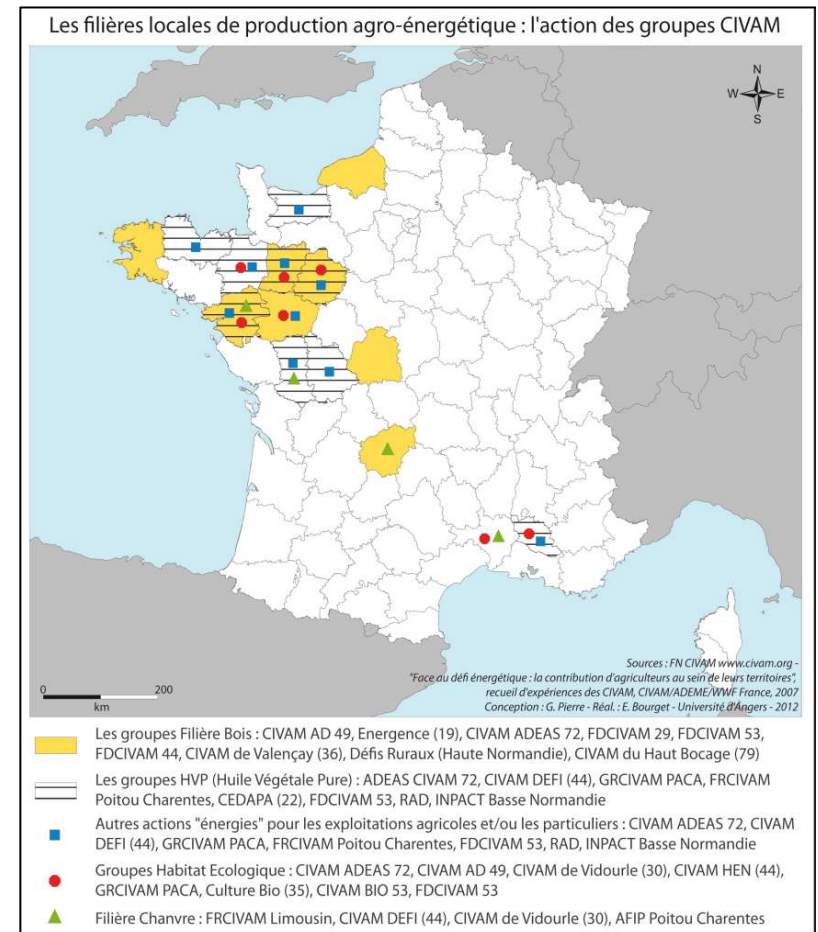
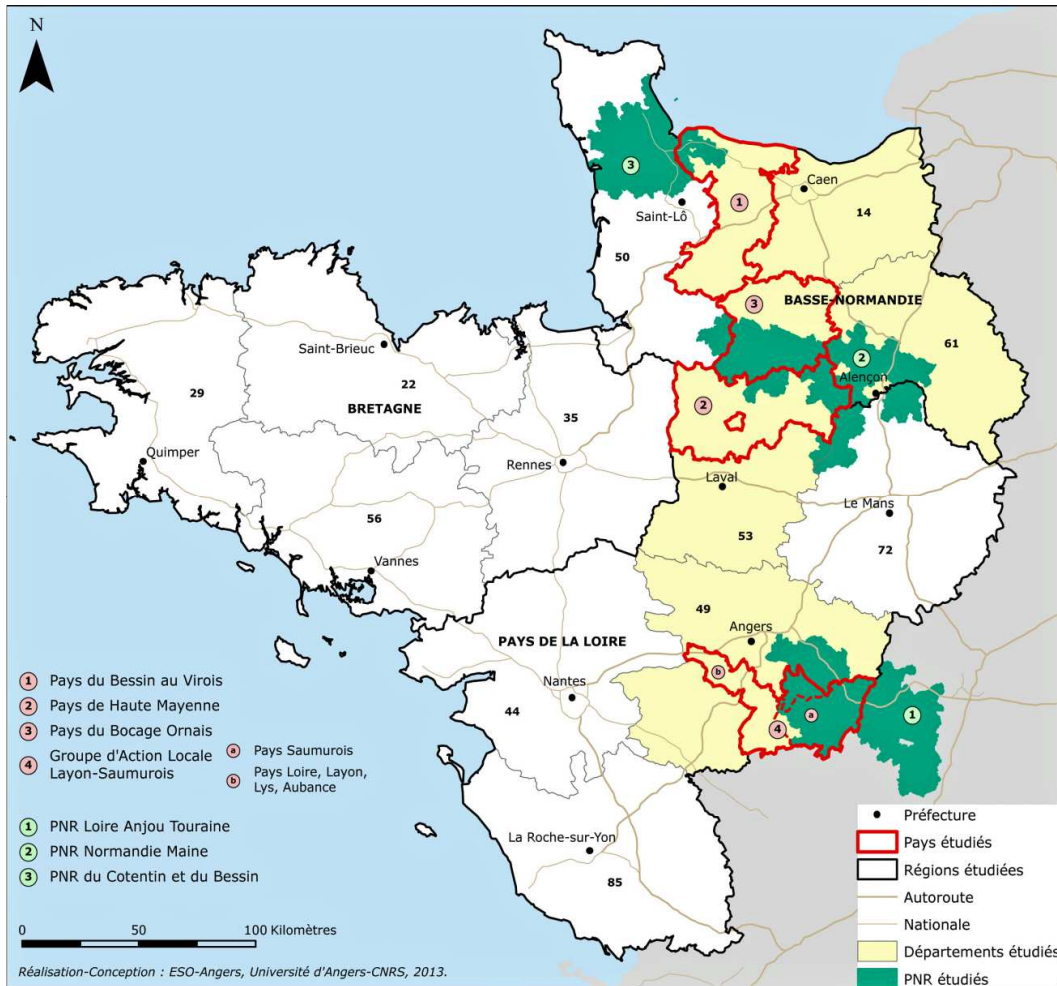


**Insertion dans des réseaux « régionaux » :**

**RgoRESS (Réseau grand ouest de recherche en économie sociale et solidaire)**  
**Réseau rural régional**

# 1.2. Problématiques agricoles de l'Ouest français :

*« De la recherche d'autonomie agricole à la co-construction de projets collectifs »*



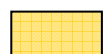
- le productivisme et ses contre-modèles
- Intérêt pour l'autonomie alimentaire (élevages)
- Importance de l'agriculture de groupe



# 1.3. Évolution du positionnement scientifique vers la géographie sociale et infléchissement méthodologique

*les acteurs et leurs actions d'abord, puis les terrains et les territoires*

*Eclairage sur les méthodes d'enquêtes : 80 acteurs enquêtés sur 4 terrains principaux en 2007 et 2011-2012*



**Enquêtes semi-biographiques, complètes (Kaufmann, 2011)**

	Contexte « Ouest français » 2007 et 2011-2012	Mayenne 2007 et 2011-2012	Orne 2011-2012	Calvados 2011-2012	Maine-et-Loire 2007 et 2011-2012
<b>OPA : CUMA, Chambres, Civam</b>	13	5	2	7	5
<b>Technicien: Pays, CDC PNR</b>		1	3	4	5
<b>SCIC</b>		1 (salariée SCIC)	1 salarié et <i>Le Pdt SCIC (agriculteur)</i>		
<b>Agriculteurs</b>	4	5 (dont 3 sont maire ou adjoints)	3 dont 1 pdt de SCIC Et 1 élu	3	7 dont certains sont Pdt de CUMA
<b>Elus locaux; Collectivités locales</b>		1 (+3, également agriculteurs) 1	1 maire + 1 maire-agriculteur 1 élu régional	1 (agriculteur et Pdt commission agriculture CDC)	
<b>Autres</b>	4	1 : directeur d'association	(8 personnes ; collectif (association))		
<b>nombre</b>	21	15	12	15	17

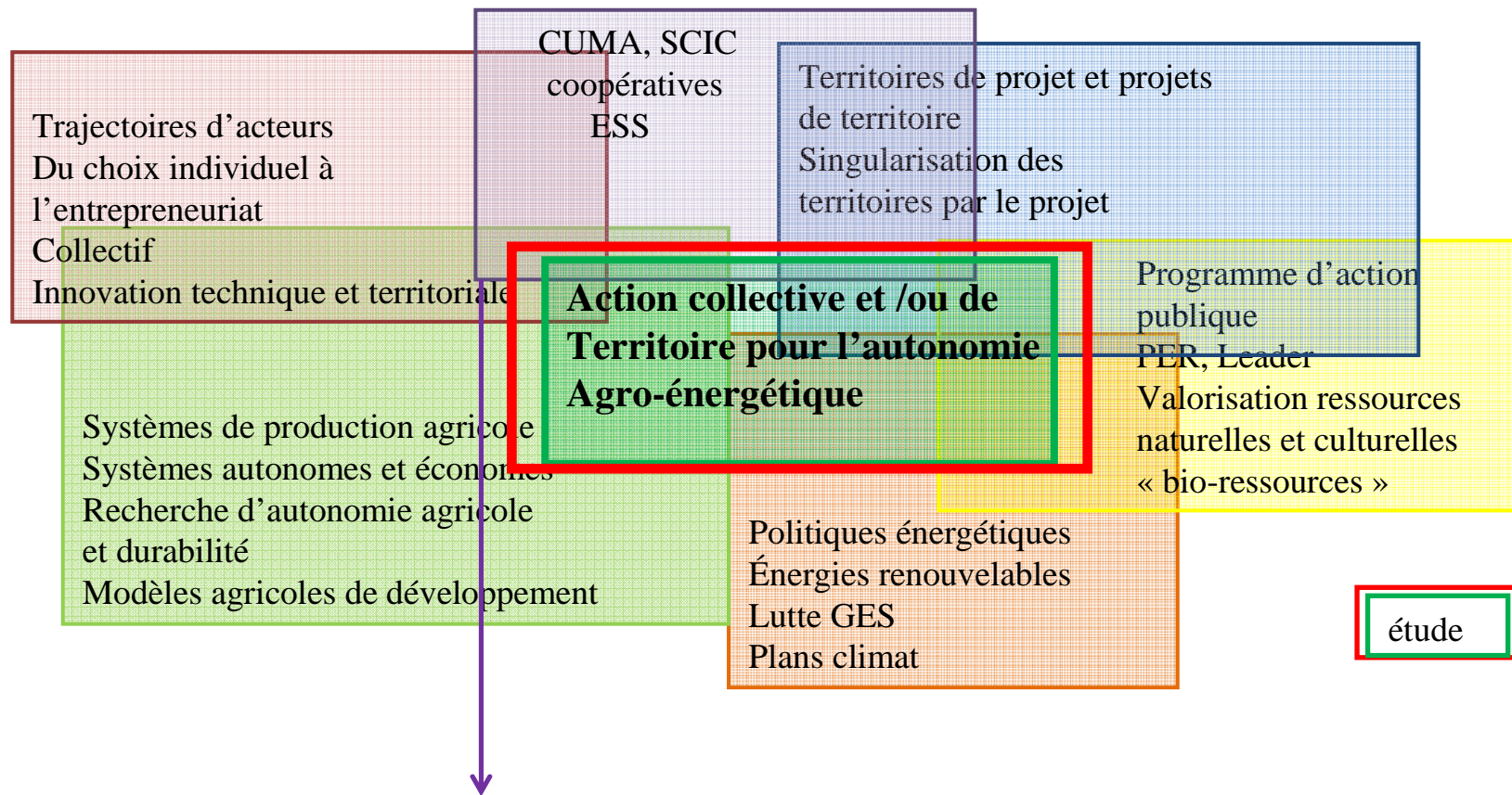
## 2. Une thématique nouvelle procédant d'une interrogation spécifique

*« En quoi l'autonomie agricole constitue-t-elle le point d'appui de projets collectifs questionnant la territorialisation de l'action de développement et la singularisation du territoire par le projet ?\* »*

*« Comment l'intention d'autonomie agricole motive-t-elle les constructions agro-énergétiques territoriales ? »*

*\*(R. Lajarge et E. Roux in Gumuchian et Pecqueur, 2007, p 134).*

## 2.1. Le périmètre d'étude de l'HDR: articulation de notions et de thématiques



**La dimension « économie sociale et solidaire » : une entrée « seconde », mais pas secondaire**

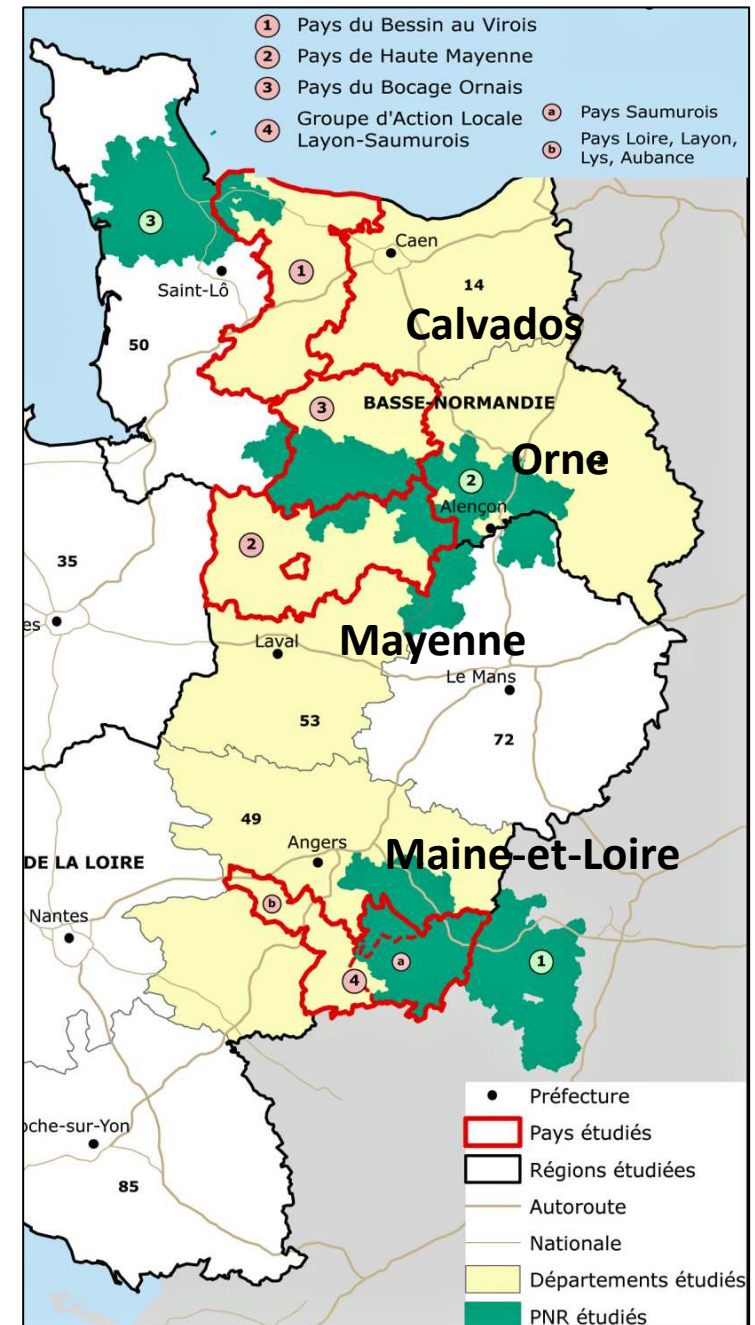


## 2.2. Des cas-types ont été retenus en fonction de l'équation suivante :

- Les dimensions socio-territoriales et d'autonomie des actions ;
- La façon dont ces dimensions sont appropriées par les acteurs selon leurs représentations de l'agriculture ;
- La diversité des profils d'acteurs dans des structurations partenariales spécifiques ;
- L'implication, ou non, de territoires de projet dans l'élaboration des circuits courts locaux.



**Tourteaux fermiers/HVP**  
**Filière locale énergie/bois déchiqueté**



## 2.3. La dimension technique collective au cœur du sujet : presses hyp, déchiqueteuses à bois et chaudières automatiques

### La production de bois déchiqueté : une chaîne technique



Le petit bois de la haie :  
branches rangées en tas



La déchiqueteuse à grappin  
bras articulé permettant de saisir le bois  
pour le mettre dans la machine



Le bois déchiqueté  
utilisable dans des chaudières  
automatiques



Chaudière collective, Chanu

*Chaîne technique*

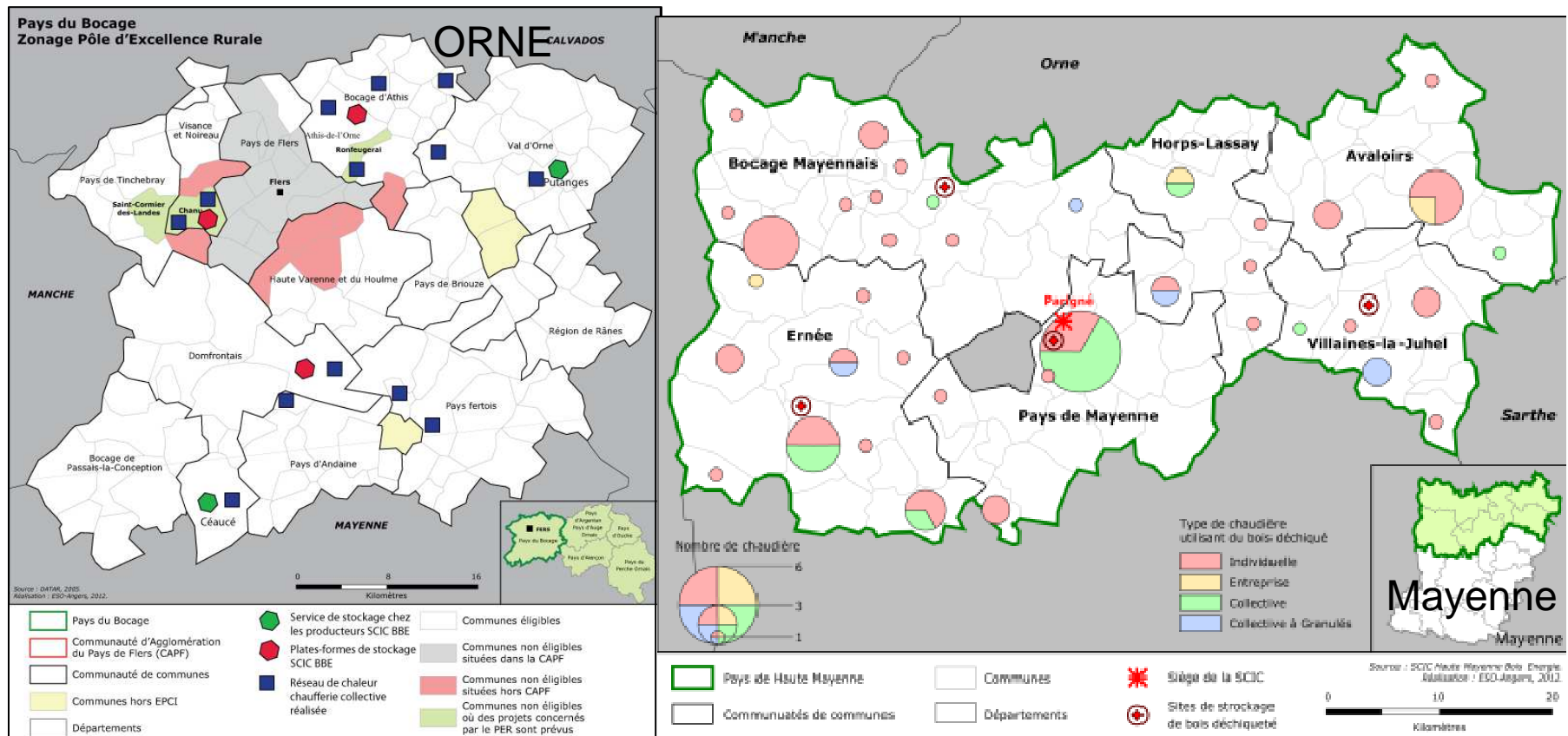
### Des matériels prototypes pour le pressage de l'huile végétale pure : la presse à huile mobile départementale en CUMA (Maine-et-Loire)



## 2.4. Des circuits courts locaux non alimentaires

*À partir de matières premières banales mais locales*

*Différences par rapport à la vente directe/au circuit court alimentaire ?*



*Multidimensionnalité des projets : externalités et services environnementaux*

*Un triptyque :*

- reproductibilité de la démarche
- spécification de l'actif par un multipartenariat localisé et diversifié
- non transférabilité des externalités produites, des services offerts

# 3. l'autonomie en agriculture

## 3.1. Des définitions à géométrie variable

- Une définition « a minima » # conceptions procédant d'une vision holiste

Rend compte des ruptures de paradigmes entre les différentes conceptions des modèles de développement agricoles

- Une approche heuristique : aller vers plus d'autonomisation ...même si on n'ignore pas les ruptures de paradigmes...
  - Transversalités et porosités de certains choix techniques des agriculteurs
  - Les projets agro-énergétiques procèdent d'un décroisement par rapport aux réseaux professionnels habituels

## 3.2. L'autonomie énergétique : de l'agricole au territoire

### – Dimension territoriale de l'autonomie:

- Optimiser ses propres ressources et valoriser les ressources locales
- Valorisation proximités géographiques/organisées en circuit court
- Externalités agricole non transférables

» Fonctions socio-territoriales de l'agriculture



Une autonomie en lien avec les collectivités locales : glissement de l'agricole à l'autonomie « pour le territoire rural »;

(Dobigny, 2012)

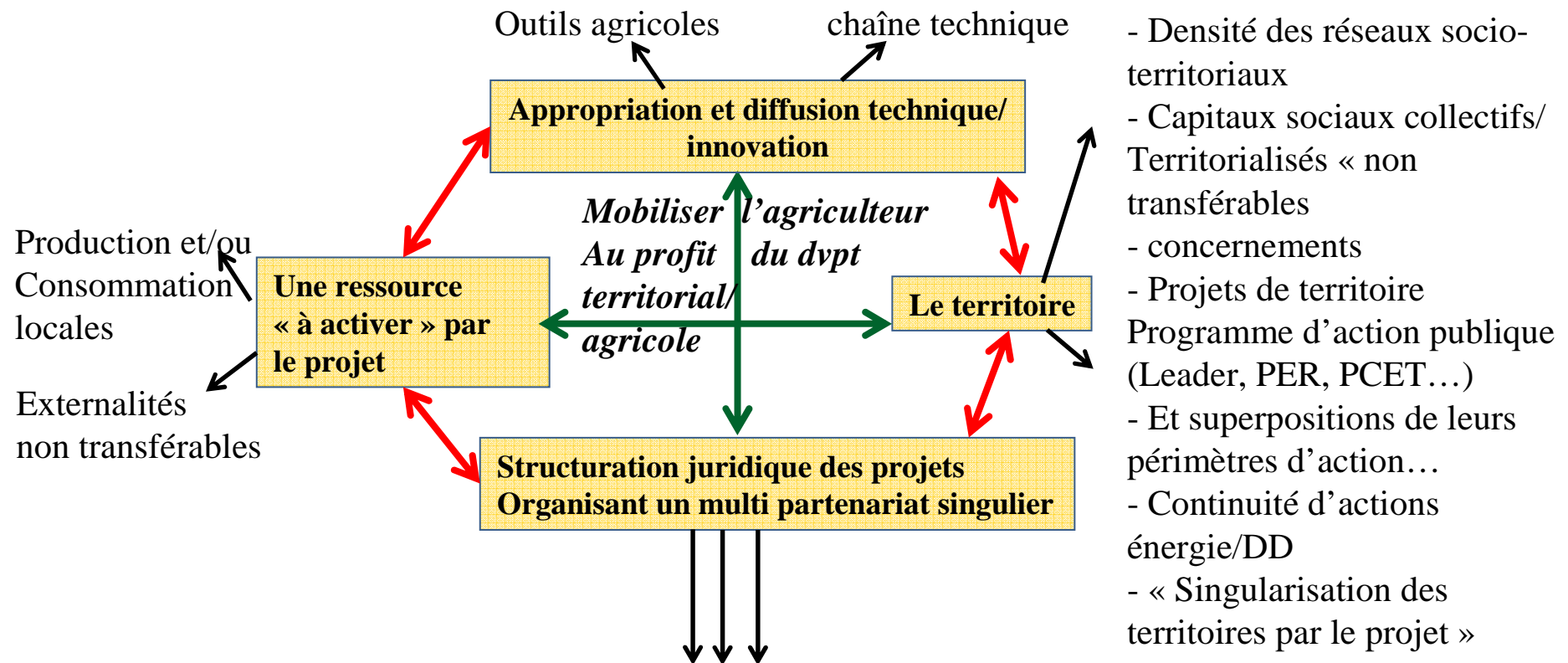
### – Dimension sociale de l'autonomie :

- Innovation et entrepreneuriat collectif au service du renouvellement et de l'élargissement de « l'entraide rurale » (Sabourin, 2007)
- Élargissement du périmètre d'action



# 4. Spécification de la ressource et territorialisation de l'action de développement

## 4.1. La spécification de la ressource : une combinatoire

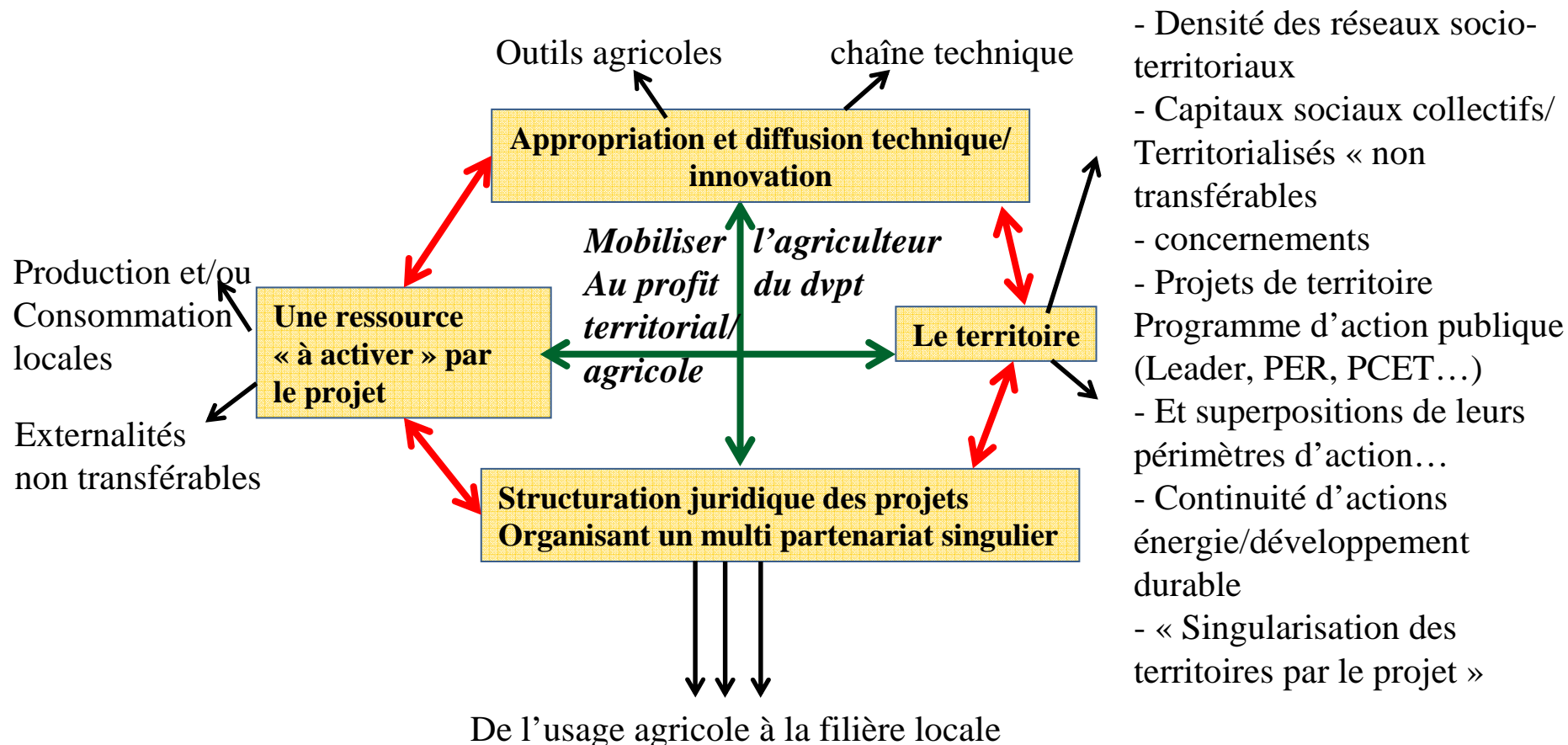


le choix coopératif : de l'outil « agricole » à la filière locale

De la CUMA à la SCIC (société coopératif d'intérêt collectif, 2001)

CUMA : « agricole »  SCIC : coopérative pour le territoire

# La spécification de la ressource : une combinatoire



- Densité des réseaux socio-territoriaux
- Capitaux sociaux collectifs/ Territorialisés « non transférables
- concernements
- Projets de territoire
- Programme d'action publique (Leader, PER, PCET...)
- Et superpositions de leurs périmètres d'action...
- Continuité d'actions énergie/développement durable
- « Singularisation des territoires par le projet »

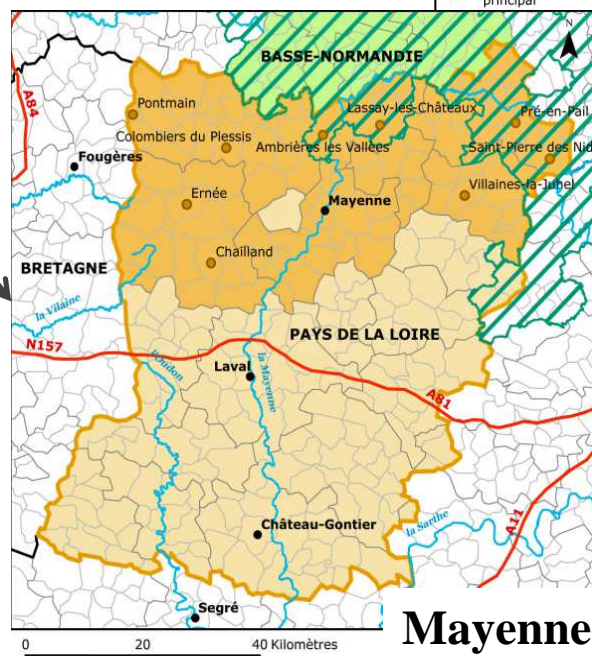
De la CUMA à la SCIC (société coopératif d'intérêt collectif, 2001)  
« agricole »  coopérative pour le territoire

# Des terrains relevant de configurations territoriales diverses

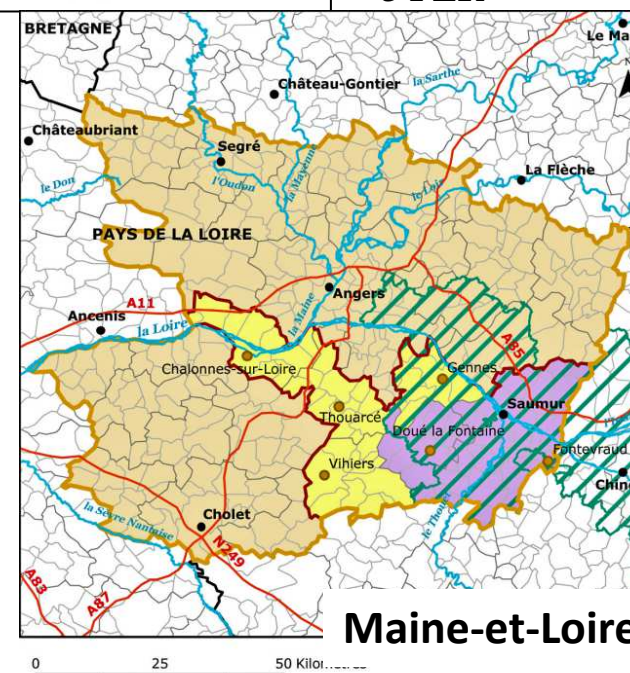


1 Pays, 1 GAL  
Le PNR « coupe »  
Le territoire en 2  
1 PER

1 GAL; 2 Pays  
1 PNR en partie  
3 PER



1 Pays; 1 GAL; 1 PER  
1 PNR en partie



## 4.2. De la CUMA à la SCIC (Société Coopérative d'intérêt collectif, 2001)

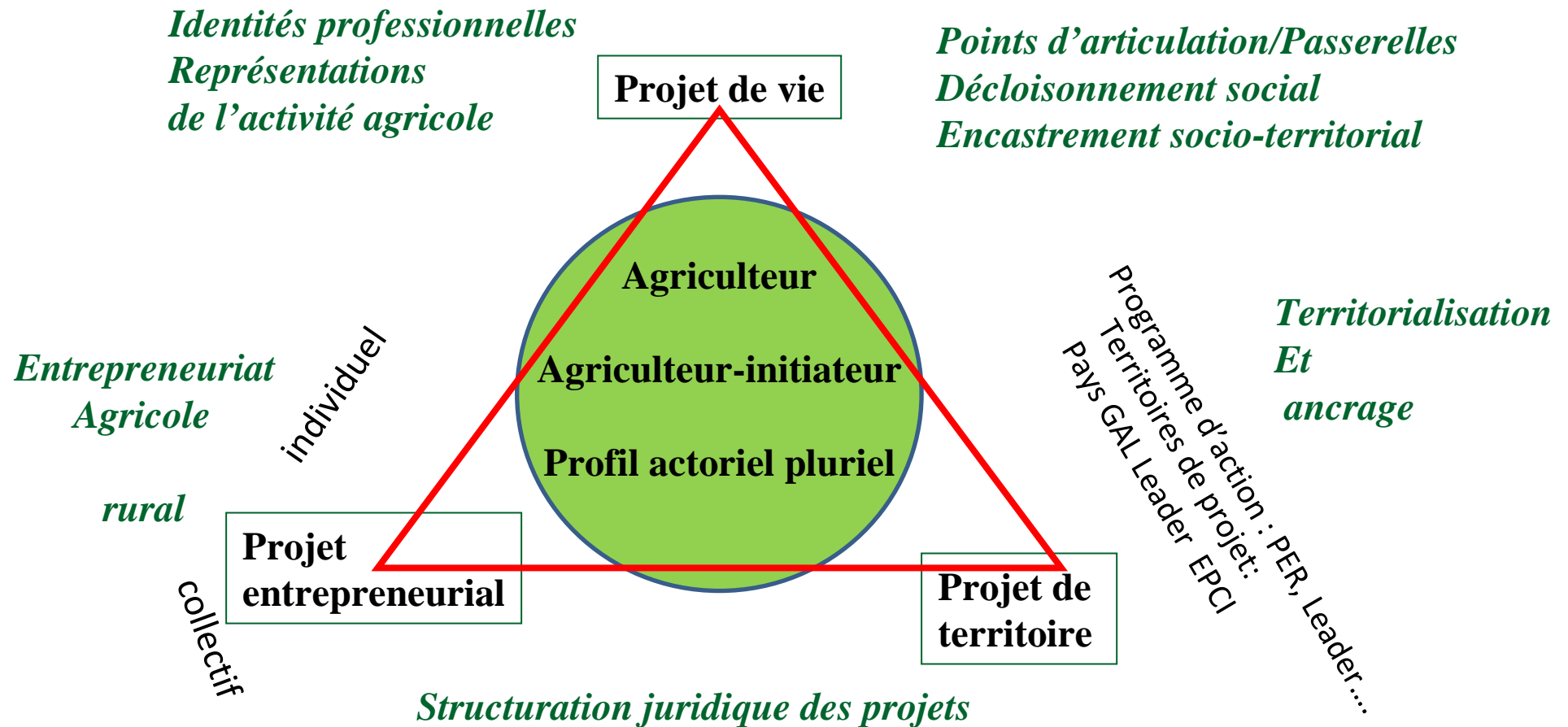
CUMA :  SCIC :  
« agricole » coopérative pour le territoire

- Coopérative **interne au monde agricole** et « réservée » au monde agricole
- Marché « **fermé** »
- un **seul groupe social/un seul lieu**: adéquation entre une circonscription territoriale à échelle souvent très locale et un groupe social unique
- **Limite du statut CUMA** face au développement de nouvelles missions

- Structure **multi partenariale** particulière
  - Agriculteurs et **non agriculteurs**
  - Peut inclure des **collectivités locales**
  - Salariés sont aussi des sociétaires (pas habituel dans les coop agricole)
  - **Inclut clients et fournisseurs dans la même structure : prix défini en interne**
- **Multi-sociétariat spécifique au territoire**
  - Pas les mêmes associés d'un territoire à l'autre
  - La détermination du prix est révélateur de cette spécificité
- **Utilité sociale**



## 4.3. Mobiliser les agriculteurs au profit du développement territorial : trajectoires d'acteurs et profils multi-actoriels



Triptyque de co-création de l'activité (Saleilles, 2006; Verbeck et al, 2011)



# Conclusions et Perspectives pour la recherche

- Limites et interrogations sur les actions agro-énergétiques
- Prolongements pour la recherche

