



Ion Tillier

Soutenance de thèse pour l'obtention du grade de Docteur de l'Université de Nantes

Concepts et outils pour l'analyse spatiale des conflits d'usages

Applications en zone côtière (baie de Bourgneuf, France)

Présentée devant un jury composé de :

Virginie Duvat-Magnan, Professeur de Géographie, La Rochelle, rapporteur

Christine Voiron, Professeur de Géographie, Nice, rapporteur

Françoise Gourmelon, Directrice de recherche CNRS, Brest, examinateur

Cyril Tissot, Chargé de recherche CNRS, Brest, examinateur

Marc Robin, Professeur de Géographie, Nantes, directeur de la thèse



UNIVERSITE DE NANTES



5 Décembre 2011





Objet d'étude

Problématique

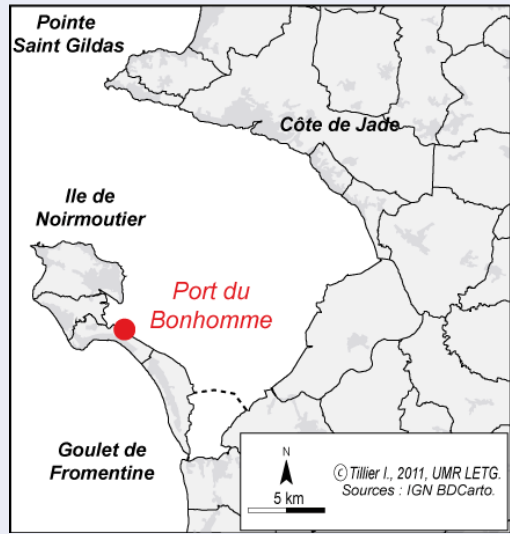
Démarche

Principaux résultats

Perspectives



Port du Bonhomme, Noirmoutier



*Conflit pour l'accessibilité des
concessions conchylicoles*





Objet d'étude

✓ Les conflits d'usages sont **issus d'interactions entre objets spatiaux** : ressources et territoires de pratiques des usages [Charlier, 1999 ; Dzedzicki, 2001 ; Michel, 2003 ; Lecourt, 2003 ; Cadoret, 2006 ; Jeanneaux, 2006 ; Kirat et Torre, 2008].

Problématique

✓ Les conflits d'usages sont des **conflits entre acteurs liés à des usages ou des volontés d'usages antagonistes de ressources spatialisées**.

Démarche

Principaux

résultats

Perspectives

Ouest France - jeudi 24 janvier 2008

Élever des huîtres ou pêcher à pied : ça coince



L'estran de la baie de Bourgneuf, niché entre Vendée et Loire-Atlantique, est très fréquenté par les pêcheurs à pied. Mais aussi par les ostréiculteurs qui cherchent des zones non envasées pour agrandir leurs parcs à huîtres face à La Bernerie-en-Retz. : Archives Ouest-France

Des ostréiculteurs de la baie de Bourgneuf veulent agrandir leurs parcs à huîtres dans des secteurs non envasés. À La Bernerie-en-Retz, les pêcheurs à pied de loisir s'y opposent.

Marée basse dans la baie de Bourgneuf, coincée entre Vendée et Loire-Atlantique. Cet estran riche en coquillages est très convoité. Par les pêcheurs à pied de loisirs et par environ 350 ostréiculteurs. D'où, parfois, des conflits d'usage et de voisinage. Actuellement, la création de nouveaux parcs à huîtres sur les rochers de Julin, face à La Bernerie-en-Retz, en Loire-Atlantique, est soumise à enquête publique. « Nous avons abandonné des parcs trop envasés aux Moutiers. Impossible d'y accéder. On demande donc à s'agrandir sur une petite zone d'un hectare environ », justifie Jacques Gareil, un des cinq ostréiculteurs demandeurs. « La baie n'appartient à personne » Mais l'association des pêcheurs à pied de la Côte de Jade ne l'entend pas de cette oreille. Ces nouvelles concessions « mordent sur une zone touristique et un secteur de pêche à pied très fréquenté », affirme François Gosselin, président de l'association forte de 1 000 adhérents. Celui-ci considère « qu'à marée basse, les espaces doivent rester accessibles au public, notamment aux pêcheurs de loisirs ». « La baie n'appartient à personne et les nouvelles parcelles ne gênent pas, réplique Pascal Girard, président de l'association de défense des ostréiculteurs. S'agrandir est vital pour nos entreprises. » L'association des pêcheurs à pied craint un « impact écologique négatif sur les gisements naturels de coquillages et de crustacés ». Elle cible « la dégradation de l'estran par les véhicules des ostréiculteurs et l'envasement provoqué par l'obstacle des parcs à huîtres ». Déjà, en 1999, ces arguments avaient fait mouche. Un dossier similaire avait échoué. Alors, l'association appelle encore ses adhérents à noircir les registres d'enquête publique en mairies de Bourgneuf, Les Moutiers, La Bernerie et Pornic. Les ostréiculteurs s'en désolent. « C'est ridicule de s'affronter. L'estran est grand, on peut partager », estime Jacques Gareil. « Nous cherchons à cohabiter en bonne intelligence », complète Jacques Sourbier, président de la section régionale de la conchyliculture. Les professionnels se disent prêts « à accepter la présence des pêcheurs à la crevette et aux palourdes dans nos parcs. Nous n'avons jamais mis personne dehors. » « Rouvrir les parcs gelés Un autre volet de l'enquête publique irrite : la création d'une zone expérimentale d'élevage des huîtres autour des roches de Nor Garin, entre La Bernerie et Pornic. Ici, Pascal Girard envisage d'implanter, dans un premier temps, 600 poches suspendues. Une technique actuellement inexistant dans la baie. « On souhaite tester sur 23 ares les potentialités du site par rapport à l'adaptabilité aux marées et aux gains de croissance des huîtres, motive Jacques Sourbier. On ne sait pas encore si l'ostréiculture s'y développera... » N'empêche, l'association des pêcheurs à pied redoute l'extension des concessions si le test est concluant. Le refus de François Gosselin est catégorique. « Ce sont les dernières roches sauvages de La Bernerie. C'est un endroit éloigné, fréquenté par quelques puristes. » « Mais il n'est pas question d'y interdire la pêche de loisir », rassure un ostréiculteur. Au lieu d'agrandir les zones ostréicoles, les pêcheurs à pied trouveraient plus pertinent que les Affaires maritimes accélèrent la réouverture des parcs à huîtres actuellement gelés dans la baie. Sauf que « 90 % des parcs gelés sont envasés », rétorque Pascal Girard. Quelle solution alors ? Peut-être prendre le large. Tester la technique des cages à huîtres plongées en eaux profondes, en projet du côté de Noirmoutier. Il faudra juste partager le plan d'eau... avec les pêcheurs et les plaisanciers.

Christophe JAUNET.

Une expression sociale

(manifestation de pêcheurs, Noirmoutier, 2010)



Source : LCI

Une genèse spatiale

(pêche à la civelle, Pornic, 2008)



Source : T. Weber

Objet d'étude

Problématique

Démarche

Principaux

résultats

Perspectives



Objet d'étude

✓ Les conflits d'usages sont **issus d'interactions entre objets spatiaux** : ressources et territoires de pratiques des usages [Charlier, 1999 ; Dziedzicki, 2001 ; Michel, 2003 ; Lecourt, 2003 ; Cadoret, 2006 ; Jeanneaux, 2006 ; Kirat et Torre, 2008].

Problématique

✓ Les conflits d'usages sont des **conflits entre acteurs liés à des usages ou des volontés d'usages antagonistes de ressources spatialisées**.

Démarche

✓ Les conflits d'usages sont **un facteur d'évolution des territoires mais aussi parfois une stratégie d'acteurs pour faire perdurer un statu quo** [Coser, 1956 ; Touzard, 1977 ; Ferrand & Deffuant, 1999 ; Torre & al., 2006].

Principaux résultats

✓ L'analyse spatiale des conflits d'usages doit **objectiver les situations pour aider à la gestion des territoires** [Dronkers & Vries, 1999 ; Etienne, 2010 ; Gourmelon & al., 2011].

Perspectives



Objet d'étude

- ✓ Problématique : ***Quels sont les concepts et outils mobilisables pour l'analyse spatiale des conflits d'usages ?***

Problématique

- ✓ Deux axes de recherche :

- la formalisation de ***structures spatiales récurrentes*** générant des conflits

- le ***repérage des seuils d'intensité*** de certaines pratiques dont le dépassement est facteur de conflit(s)

Démarche

Principaux

résultats

Perspectives

L'étude d'un terrain : la baie de Bourgneuf, Pays de la Loire, France



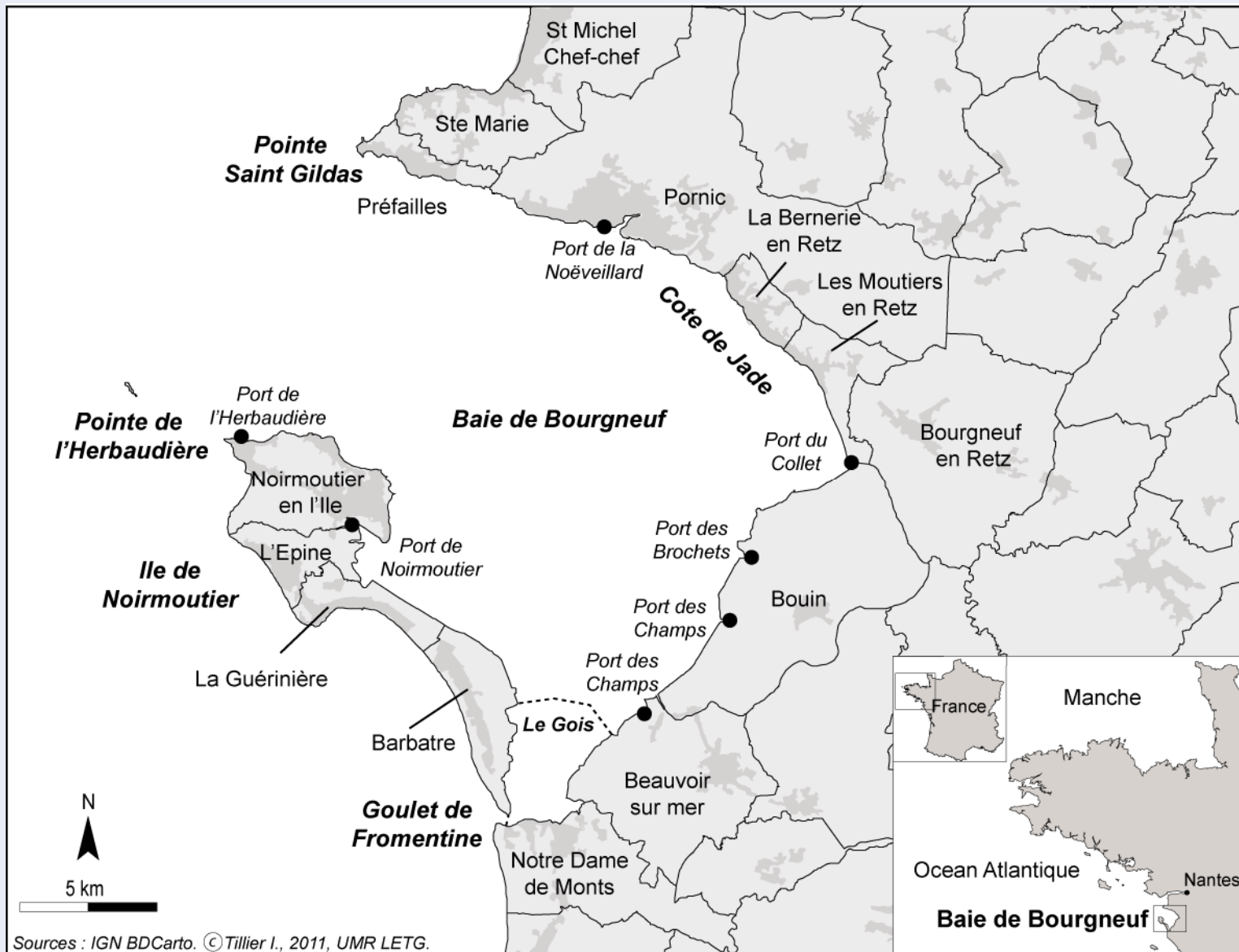
Objet d'étude

Problématique

Démarche

Principaux résultats

Perspectives





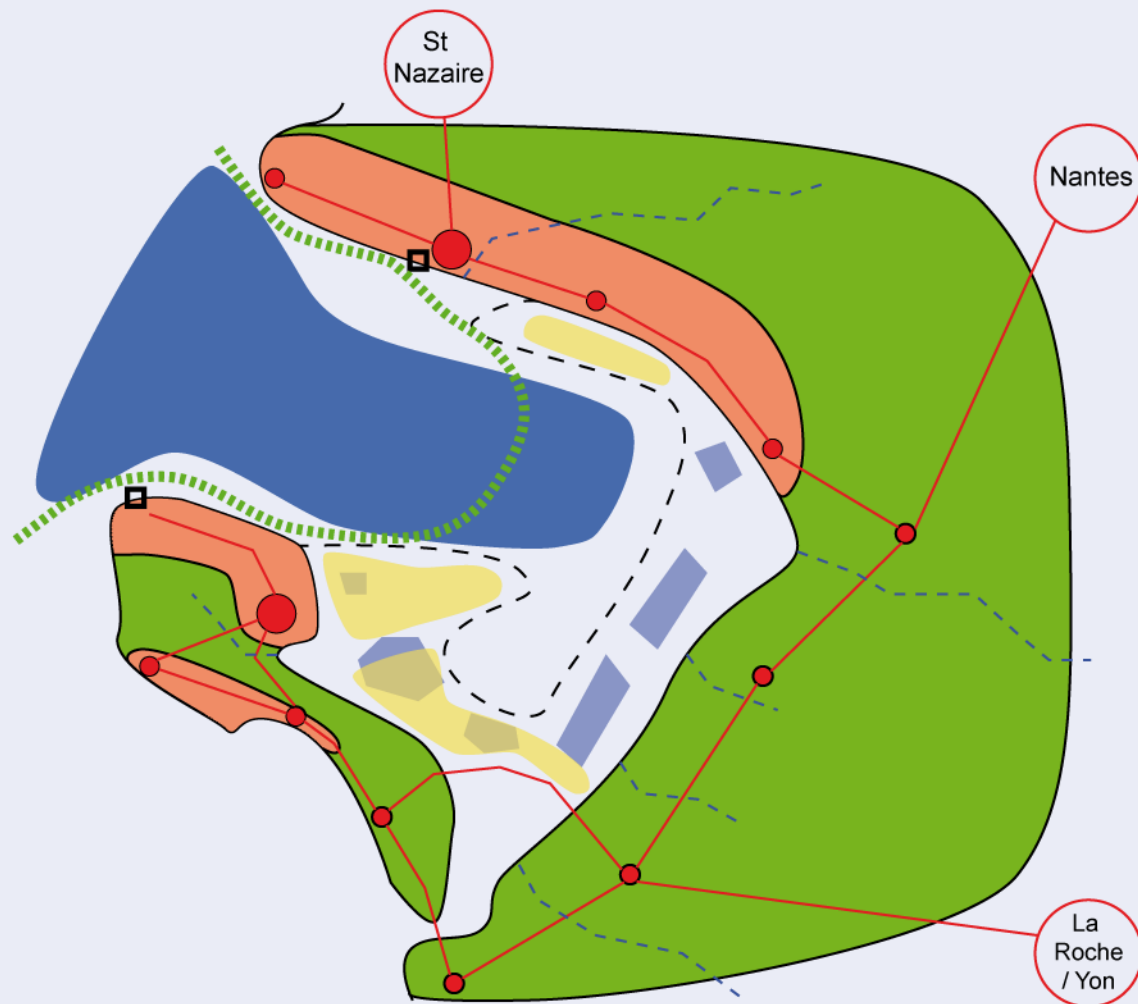
Objet d'étude

Problématique

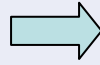
Démarche

Principaux résultats

Perspectives



<i>Une structure dissymétrique</i>	<i>Des réseaux d'échanges</i>	<i>Des interactions multiples</i>
Trait de côte et limite de l'estran	Réseau viarie	Zones conchylicoles
Espaces polarisants	Réseau hydrographique (BV vers mer côtière)	Zones pêchées
Bourgs		Limites du bassin de navigation
Espaces polarisés		Ports de plaisance
		Zones de pêche à pied



Une **démarche méthodologique** ancrée dans :

- ***l'analyse des systèmes spatiaux*** [Baudelle & Pinchemel, 1986 ; Mermet, 2003] à une échelle fine
- ***la géoprospective*** [Voiron & al., 2011]

Objet d'étude

Problématique

Démarche

Principaux

résultats

Perspectives



Objet d'étude

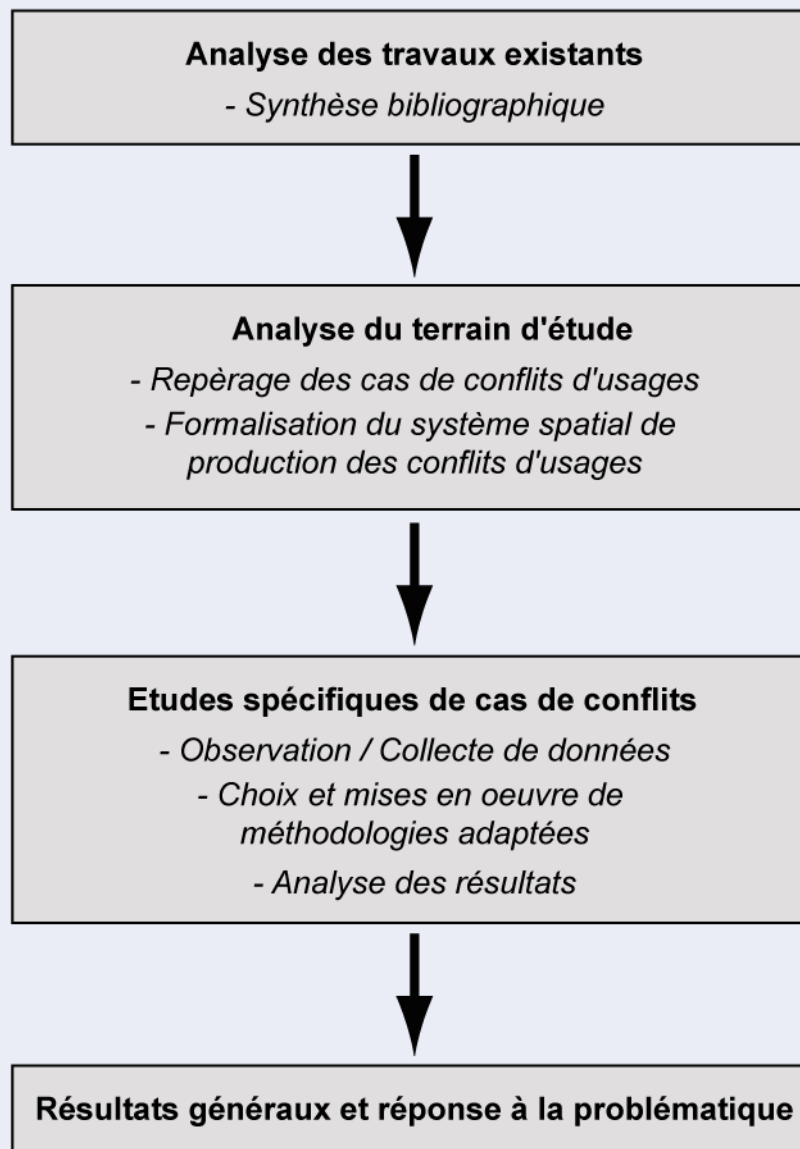
Problématique

Démarche

Principaux

résultats

Perspectives





✓ **Les apports conceptuels :**

- la différenciation entre **conflits potentiels et déclarés**
- la **typologie** des conflits d'usages
- la **formalisation du système spatial de production des conflits d'usages**

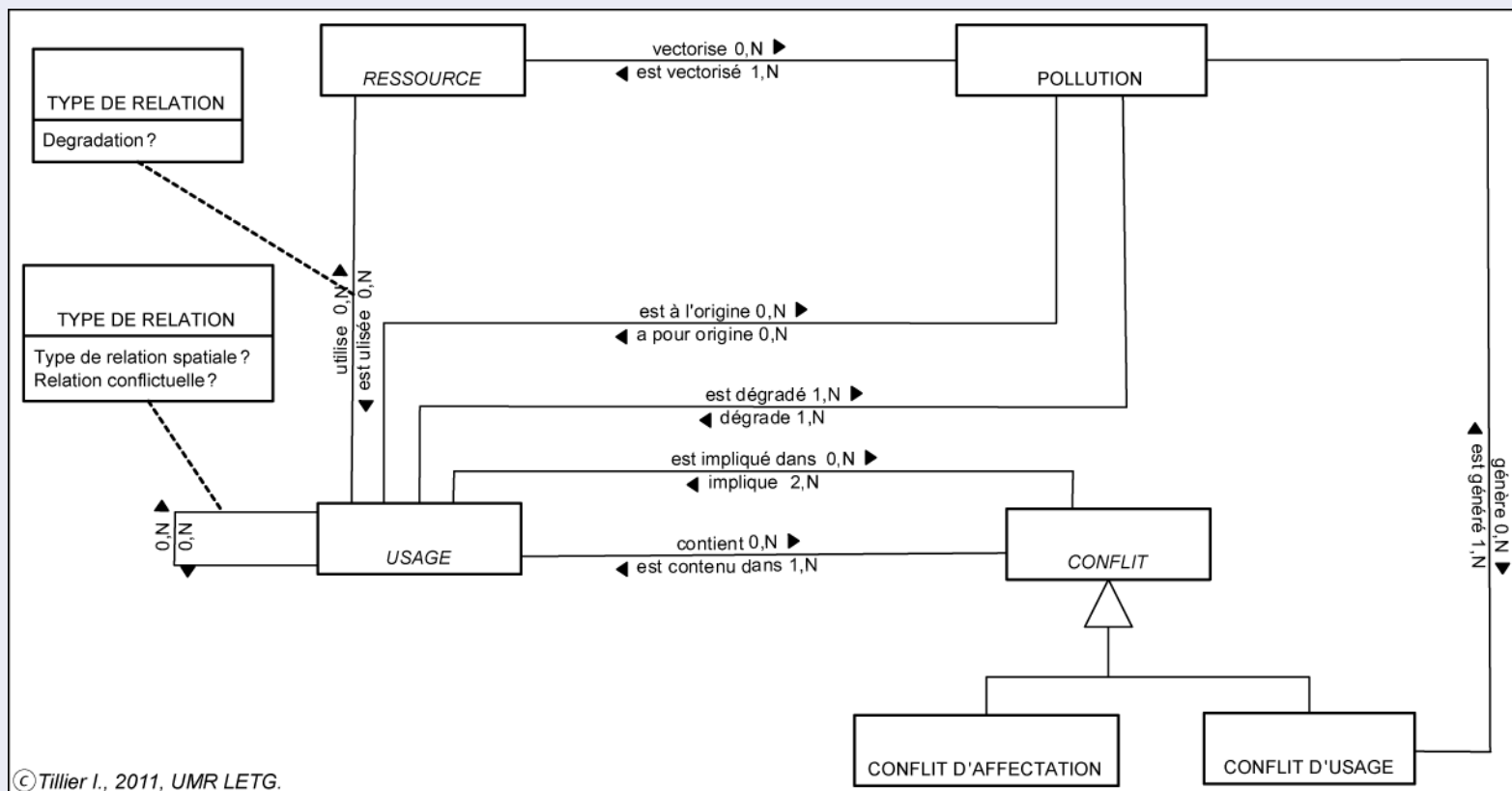
Objet d'étude

Problématique

Démarche

Principaux résultats

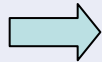
Perspectives





✓ **Les apports conceptuels :**

- la différenciation entre **conflits potentiels et déclarés**
- la **typologie** des conflits d'usages
- la **formalisation du système spatial de production des conflits d'usages**



Formalisation des structures spatiales récurrentes

✓ **Les apports méthodologiques :**

- des outils permettant **la quantification des interactions**

Objet d'étude

Problématique

Démarche

Principaux

résultats

Perspectives



Objet d'étude



Problématique



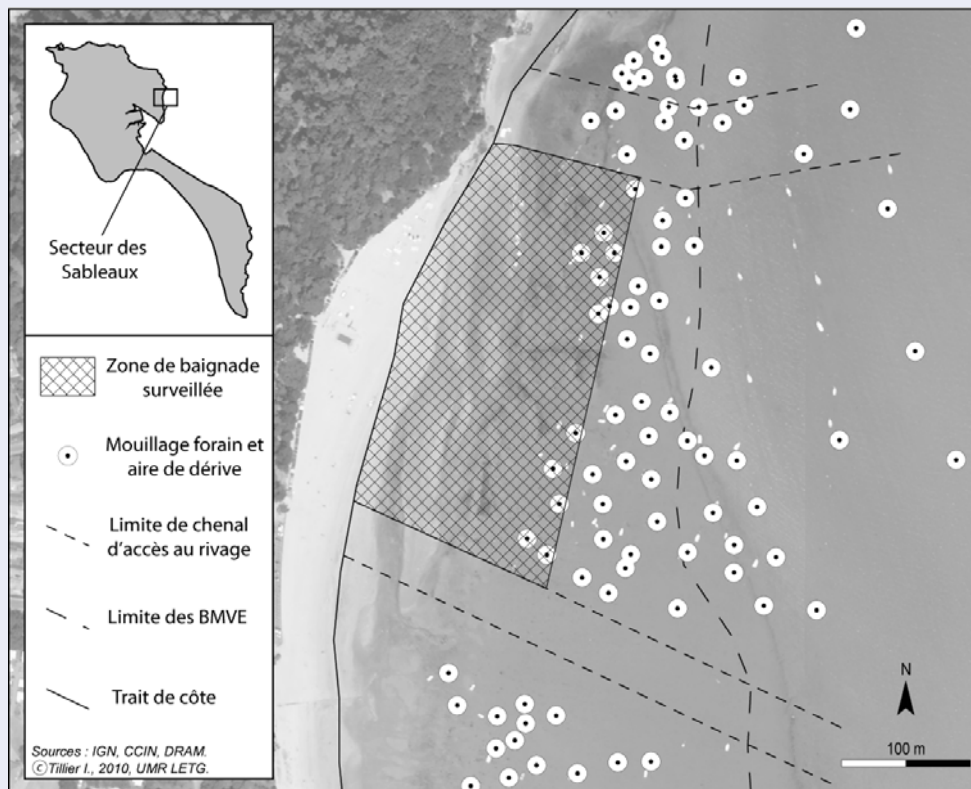
Démarche

Principaux résultats

Perspectives

Structure technique d'un mouillage (dangerosité pour la baignade)

Cartographie et quantification des interactions entre mouillages et zone de baignade





Objet d'étude

Problématique

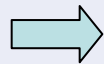
Démarche

**Principaux
résultats**

Perspectives

✓ **Les apports conceptuels :**

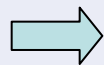
- la différenciation entre **conflits potentiels et déclarés**
- la **typologie** des conflits d'usages
- la **formalisation du système spatial de production des conflits d'usages**



Formalisation des structures spatiales récurrentes

✓ **Les apports méthodologiques :**

- des outils permettant **la quantification des interactions**
- des **cas d'utilisation** et une trame pour le **chaînage** de différents outils



Repérage des seuils d'intensités critiques

✓ **Les apports pour l'aide à la décision :**

- la fourniture de supports pour **l'explicitation et la scénarisation**



Cartographie des superpositions spatio-temporelles d'usages pour la recherche de zones d'implantations conchylicoles offshore

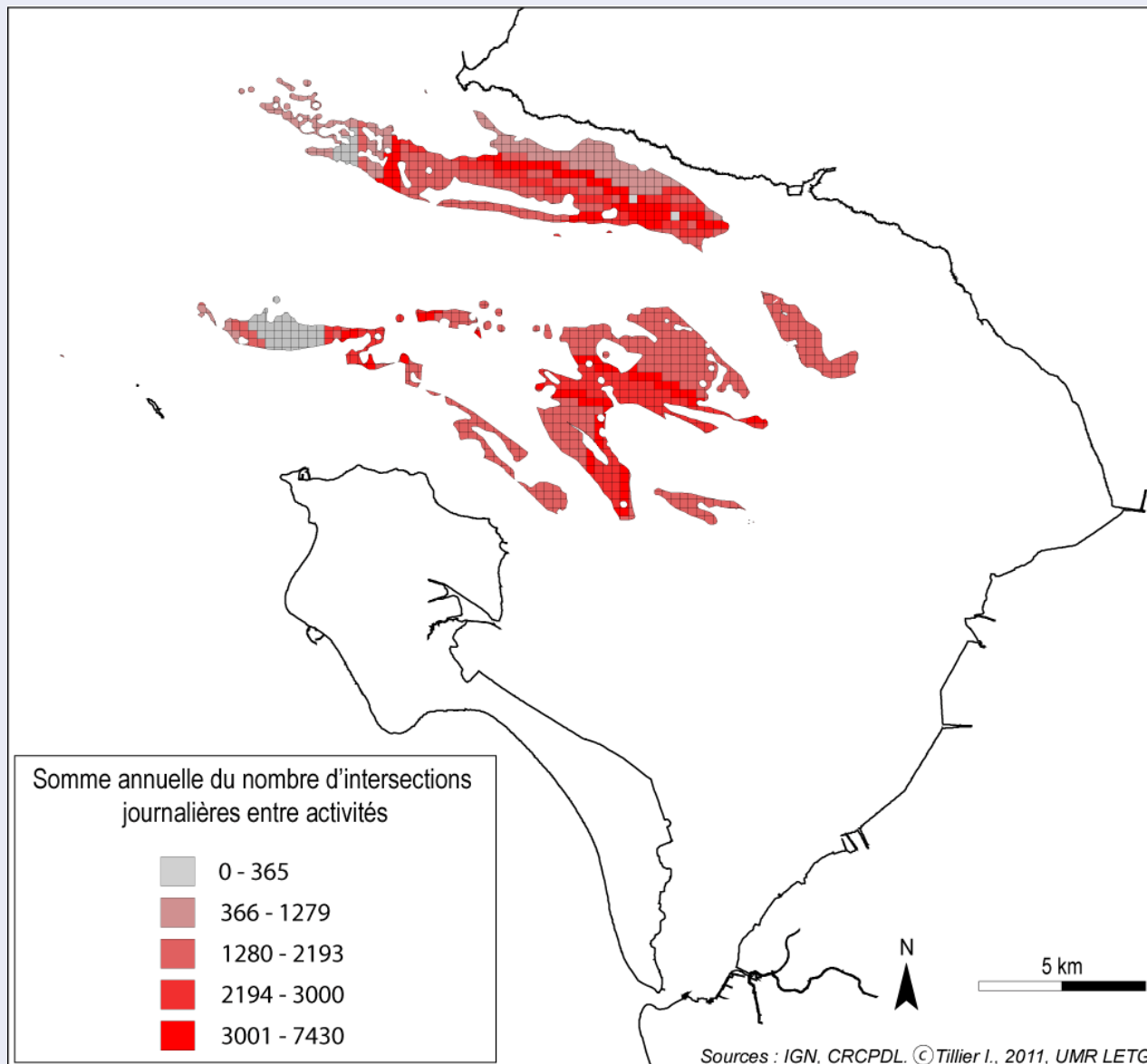
Objet d'étude

Problématique

Démarche

**Principaux
résultats**

Perspectives





Objet d'étude

Problématique

Démarche

Principaux résultats

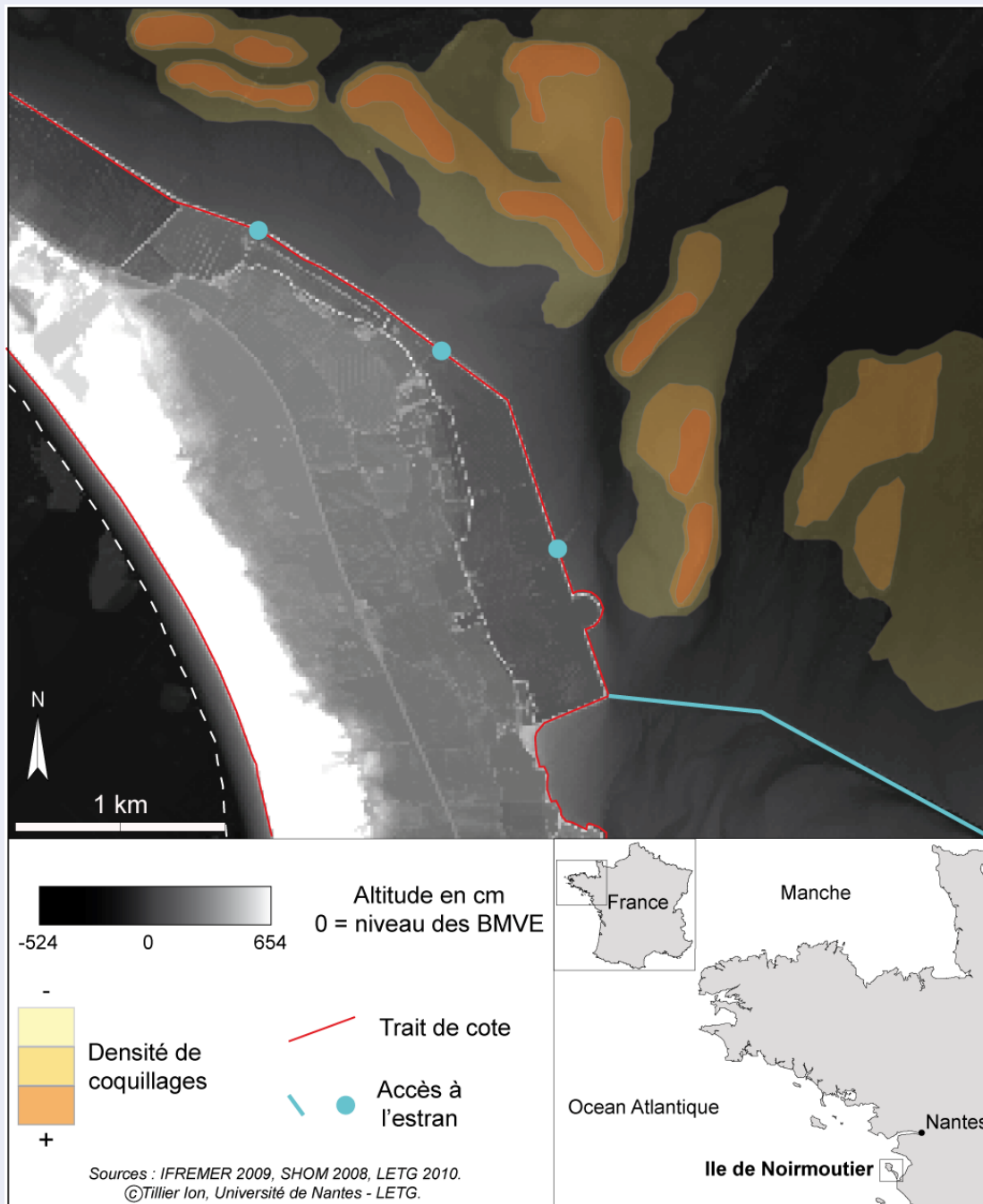
Perspectives

Exemple concret :

étude sur les interactions entre pêcheurs à pied de loisirs et avifaune, sur le secteur du Gois / Sébastopol

Co-construction de l'étude

Objectif : analyser l'impact des formes d'occupation spatiale de l'estran sur le dérangement des oiseaux





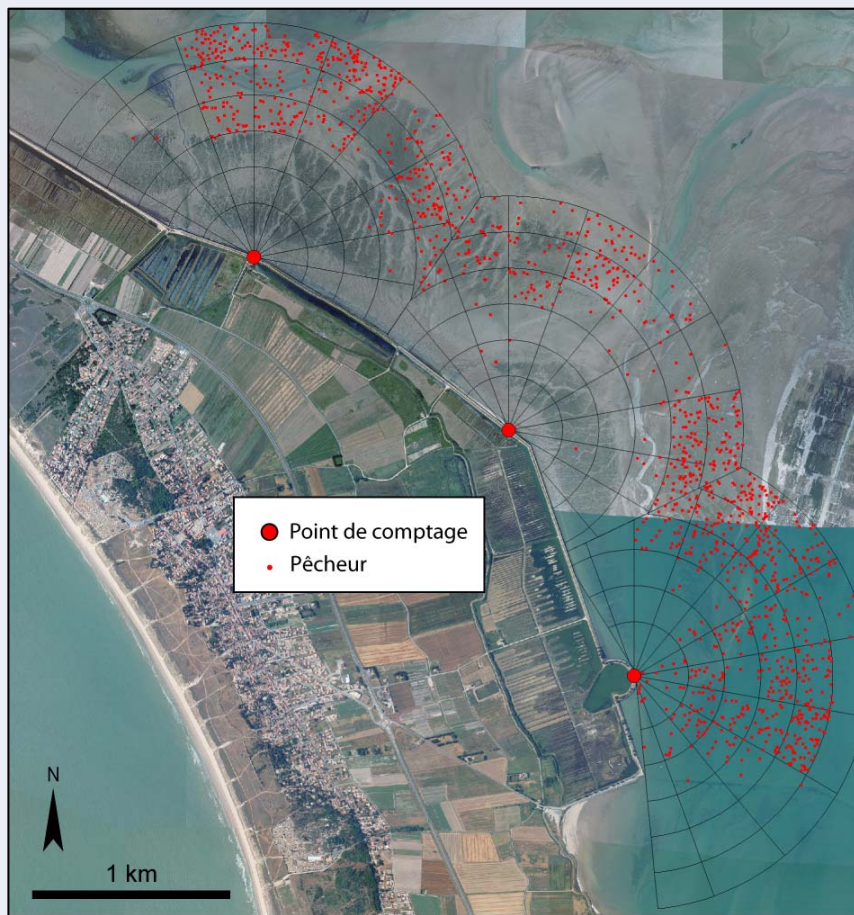
Objet d'étude

Problématique

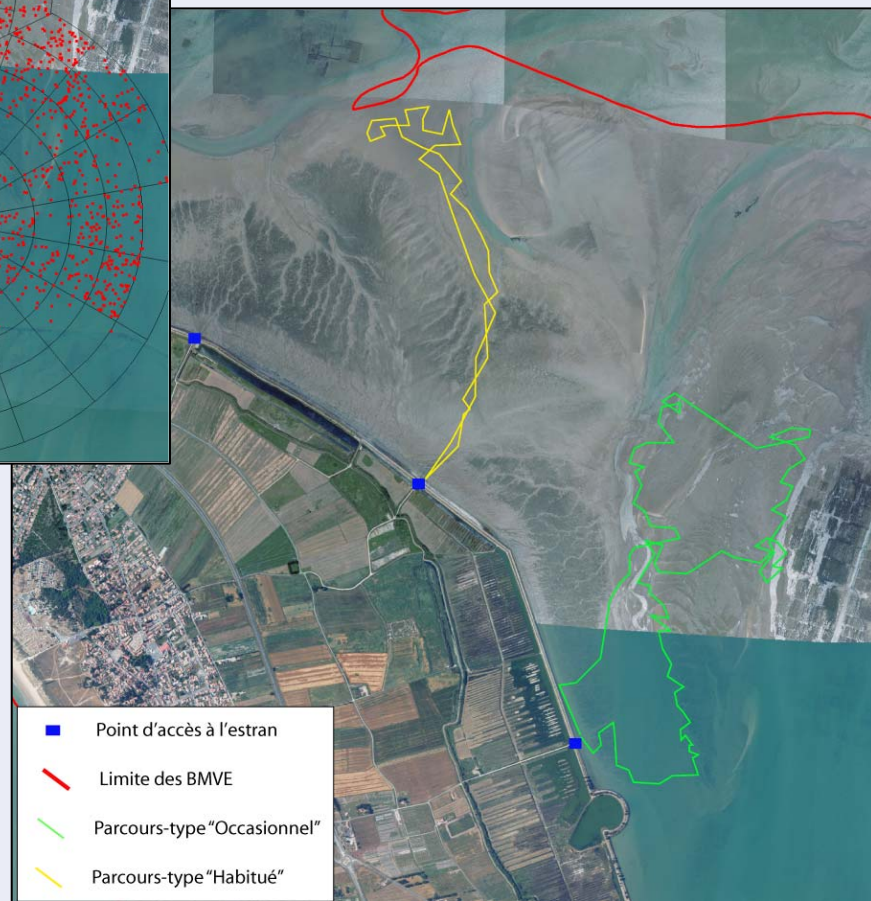
Démarche

**Principaux
résultats**

Perspectives



Caractérisation des parcours
des pêcheurs à pied



Dénombrement et localisation
des pêcheurs à pied



PAPICSH : un modèle de simulation des déplacements des pêcheurs à pied

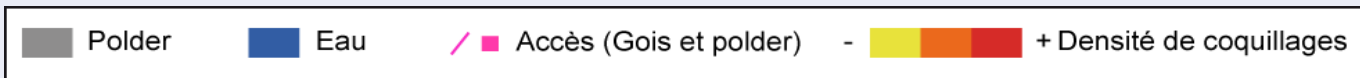
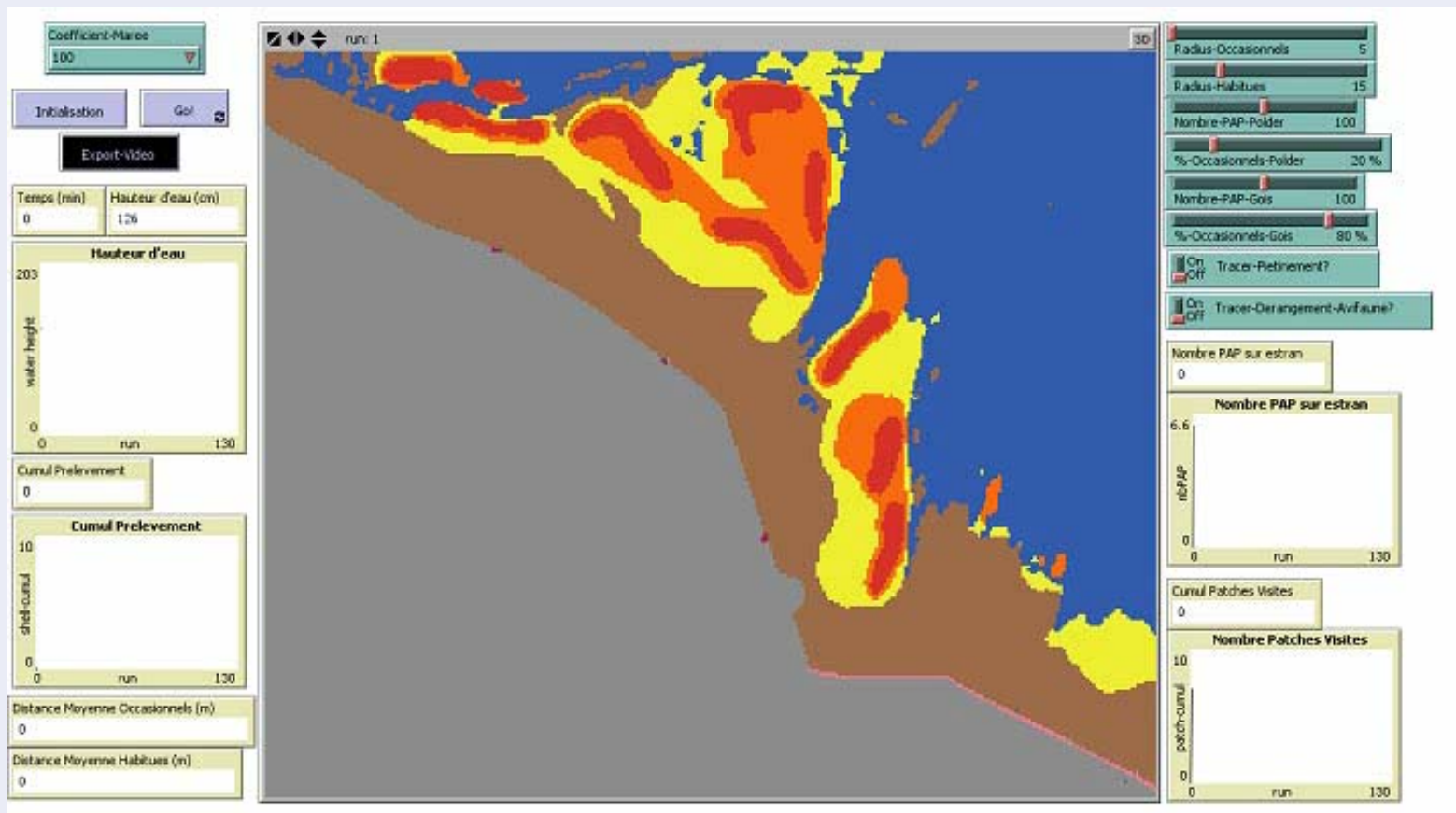
Objet d'étude

Problématique

Démarche

Principaux résultats

Perspectives



Exemple du scenario de réduction des accès à l'estran pour aménagement d'un « refuge » ornithologique



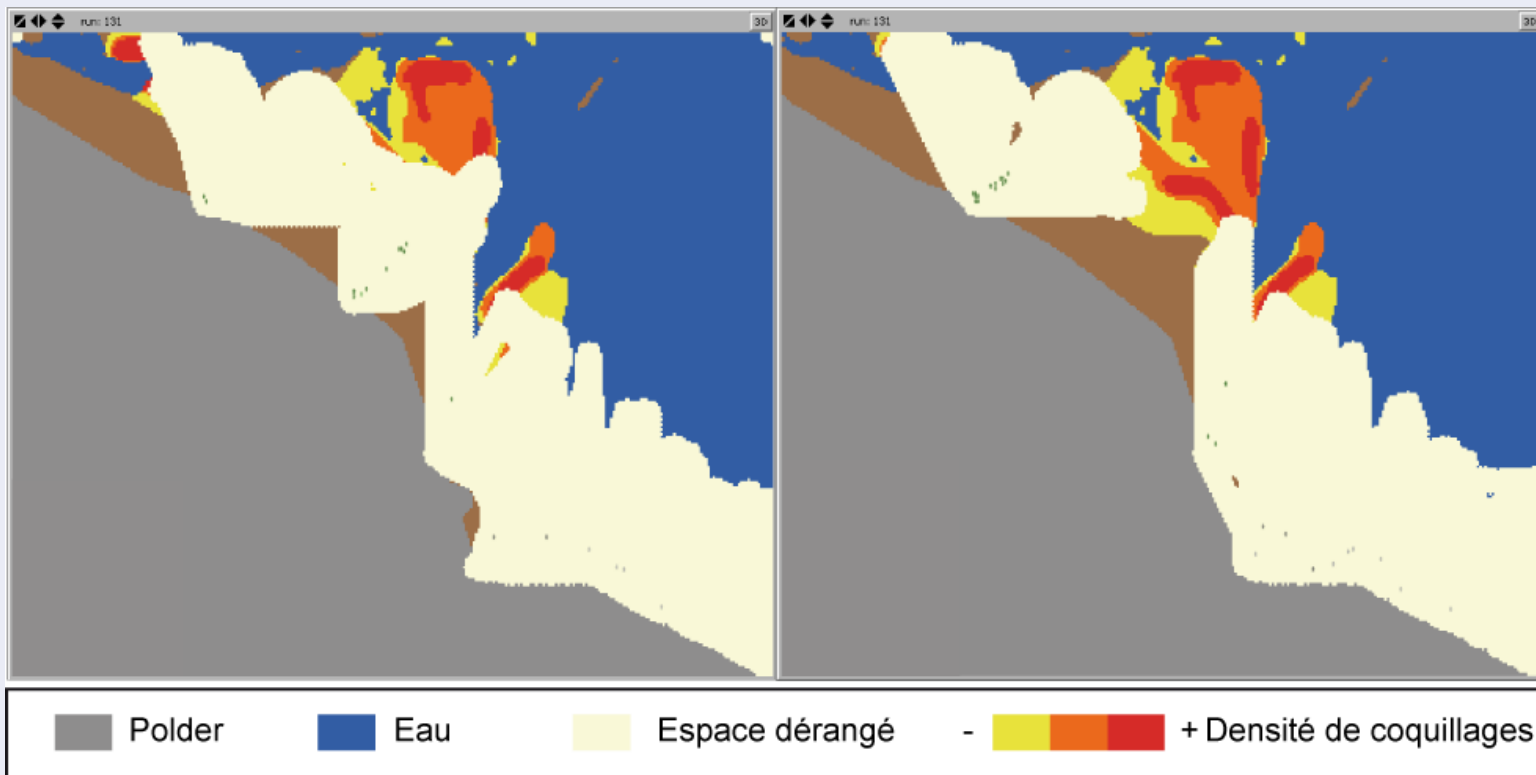
Objet d'étude

Problématique

Démarche

Principaux résultats

Perspectives



*Occupation spatiale
actuelle*

*Occupation spatiale
avec accès restreints*



Objet d'étude

Concepts

Court terme

Test du système spatial conçu
(autres échelles, espaces)

Moyen terme

Intégration des différentes facettes et appropriation
(réseaux acteurs, opinions)

Plus long terme

Developpement d'un protocole d'analyse globale des conflits

Problématique

Démarche

Méthodes

Protocole pour cohérence entre outils et données

Outils participatifs
(méthode ARDI, ComMod, jeu de rôle)

Couplages entre outils (aspects spatiaux, sociaux), acquisition données participative

Principaux

résultats

Aide à la décision

Guide pour utilisation des approches spatiales des conflits d'usages pour acteurs

Modélisation d'accompagnement pour la régulation des conflits

Analyse et prospective globale sur un territoire (vs secteurs)

Perspectives



Temps



Merci de votre attention