



HAL
open science

**Circulations fluides, transferts de matière et évolution
minéralogique entre deux réservoirs à géochimie
contrastée. Les septa carbonatés dans les granites du
Quérigut (Pyrénées, France)**

Cyril Durand

► **To cite this version:**

Cyril Durand. Circulations fluides, transferts de matière et évolution minéralogique entre deux réservoirs à géochimie contrastée. Les septa carbonatés dans les granites du Quérigut (Pyrénées, France). Géochimie. Université de Franche-Comté, 2006. Français. NNT : . tel-00134463

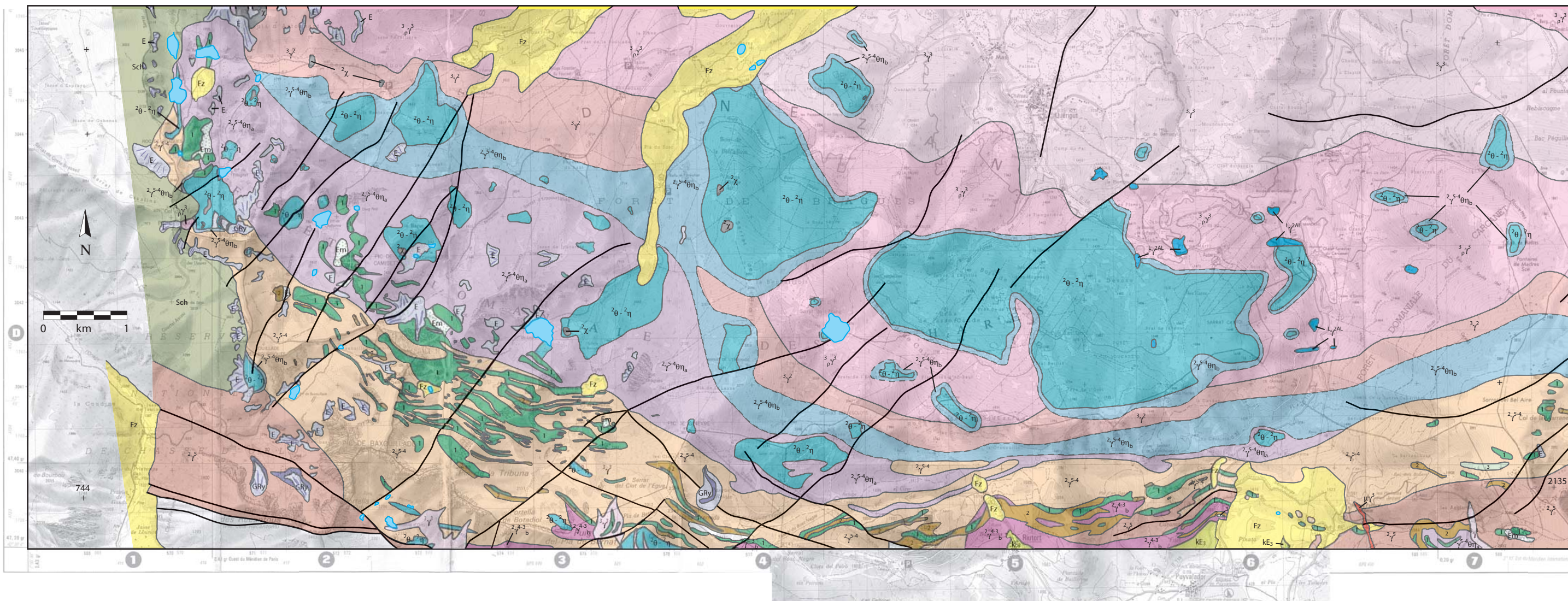
HAL Id: tel-00134463

<https://theses.hal.science/tel-00134463>

Submitted on 2 Mar 2007

HAL is a multi-disciplinary open access archive for the deposit and dissemination of scientific research documents, whether they are published or not. The documents may come from teaching and research institutions in France or abroad, or from public or private research centers.

L'archive ouverte pluridisciplinaire **HAL**, est destinée au dépôt et à la diffusion de documents scientifiques de niveau recherche, publiés ou non, émanant des établissements d'enseignement et de recherche français ou étrangers, des laboratoires publics ou privés.



Quaternaire et formations superficielles

- Fz Alluvions
- E Eboulis de pente indifférenciés
- GRy Glacier rocheux de cirque et éboulis flués
- Em Eboulis marbre et skarn
- Es Eboulis schiste
- Failles

Formations plutoniques paléozoïques - Cycle hercynien

- $\mu\gamma^3$ Microgranite à biotite, en filon
- L₂AL Leucogranite alumineux à biotite, muscovite et tourmaline
- $3\gamma^3$ Monzogranite porphyroïde à biotite (granite des Bains d'Escouloubre)
- $3\gamma^3$ Monzogranite à biotite localement à phénocristaux de feldspath peu abondants (granite de Quérigut)
- $3\gamma^2$ Granite monzonitique (granite d'Escouloubre)
- $2\gamma^5$ Tonalite à biotite et hornblende
- $2\gamma^5-4$ Granodiorite à biotite et hornblende
- $2\gamma^4-3_b$ Granodiorite à biotite de bordure
- $2\gamma^5-4\theta_{1a}$ Feuilletés épais de leucotonalites hétérogènes formant la matrice d'abondantes enclaves étirées de gabbro-diorites
- $2\gamma^5-4\theta_{1b}$ Granodiorites, tonalites, matrice d'enclaves basiques
- $2\theta-2\eta$ Diorites et gabbros quartzifères
- 2χ Formations ultra-basiques (amphibolites, cortlandites)
- Limite progressive
- Limite franche

Formations sédimentaires paléozoïques

- Sch Schistes autochtones azoïques
- kE₃ Membre supérieur de la formation d'Evol

Formations métasédimentaires azoïques paléozoïques

- Formations sédimentaires d'âge paléozoïque supérieur et/ou inférieur, en grandes enclaves (xénolithes) dans les granodiorites méridionales
- 1-2-3
- 1- Marbres calcaires ; 2-Schistes variés ; 3-Minces bancs de grés et de conglomérats