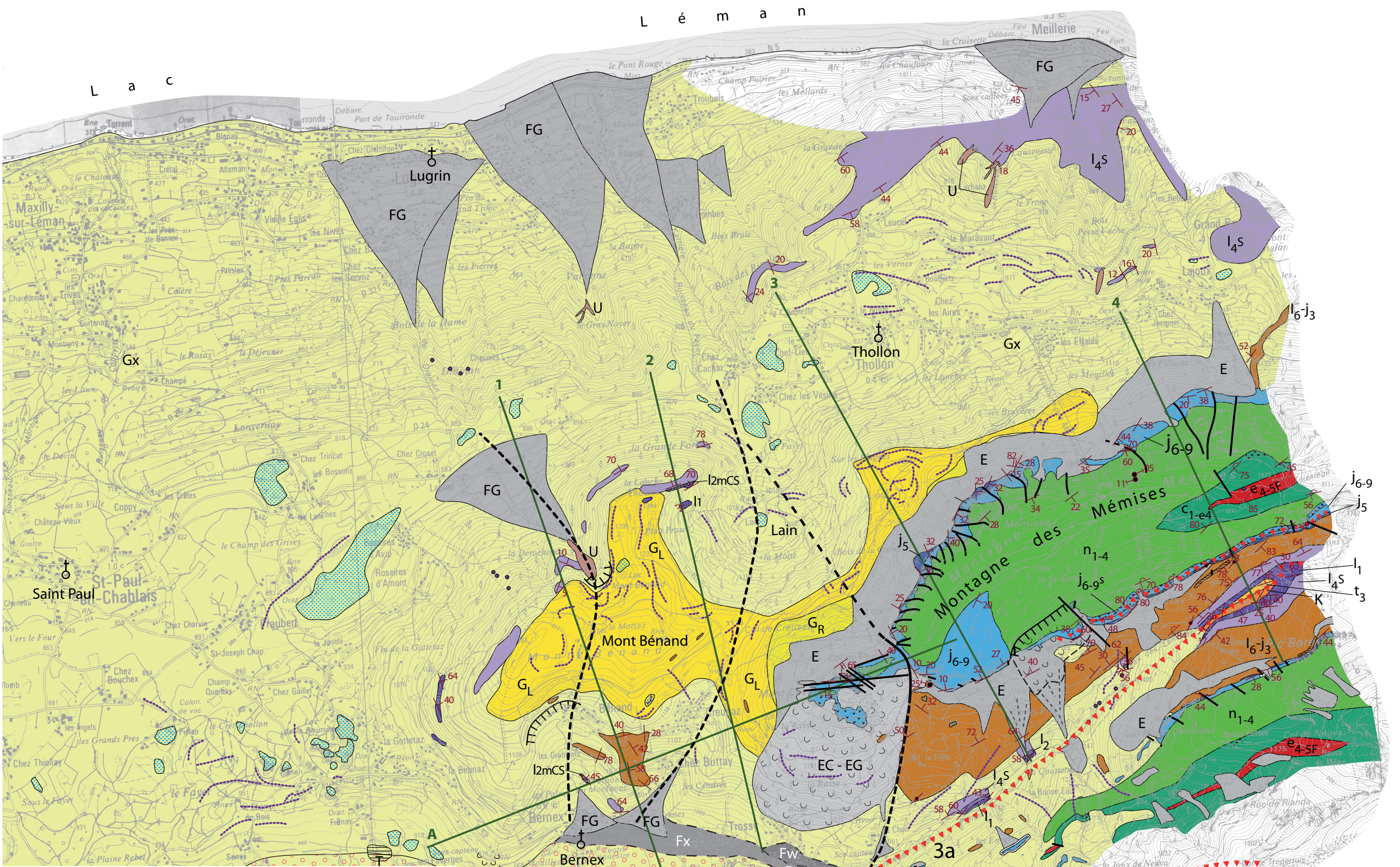




L é m a n

L a c

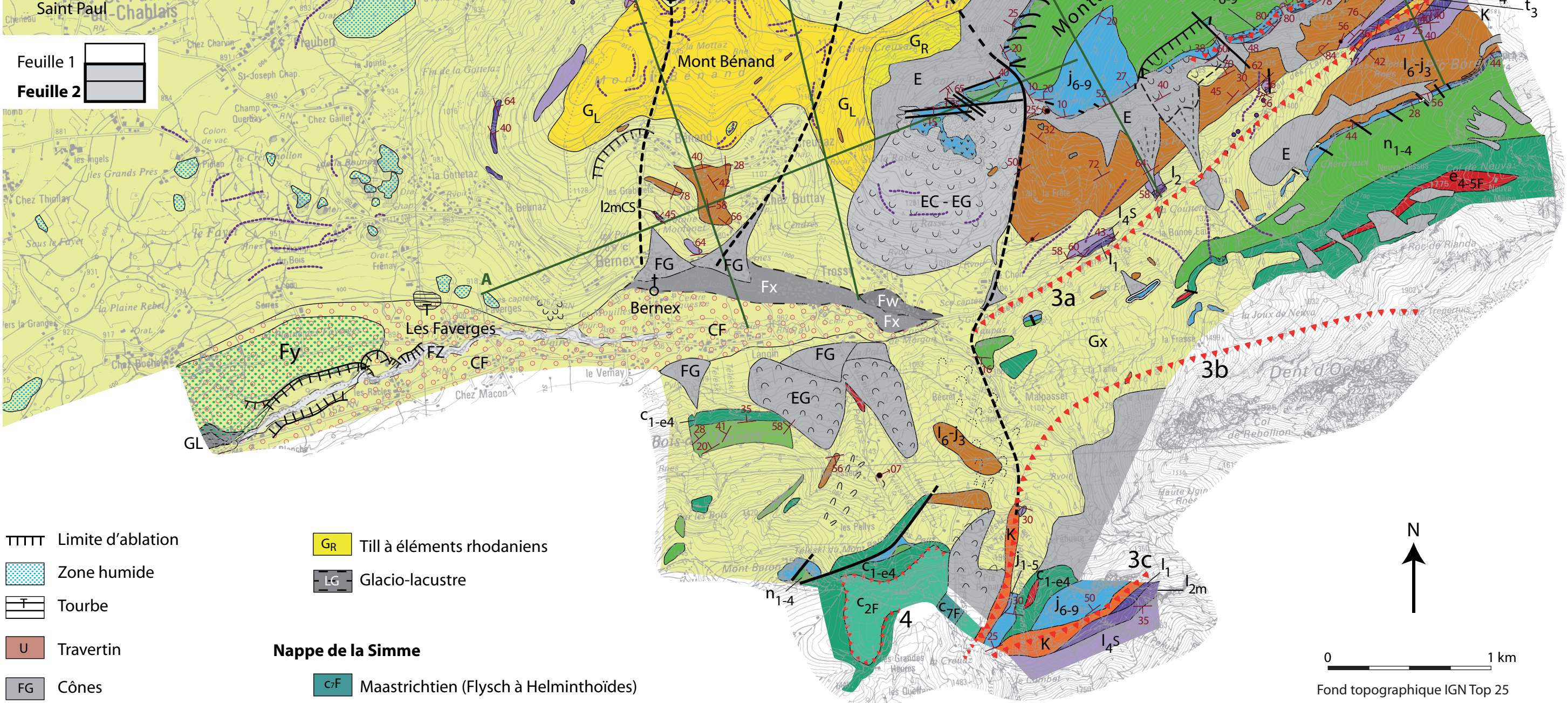


**Carte géologique
du Massif des Mémises -
Mont-Bénant**
Anne Guyomard - 2006

Feuille 1 
Feuille 2 

0  1 km





Feuille 1
Feuille 2

TTTT Limite d'ablation
Zone humide
Tourbe

U Travertin
FG Cônes
E Eboulis
Ec Eroulement

EG_{actif} Glissement actif
EG_{ancien} Glissement ancien
Tassement

FZ Fluviate actuel
CF Till, colluvions et alluvions indifférenciés

Fw Fx Fluviate
Fy Bloc ératique

Vallum morainique
Gx Till indifférencié
GL Till latéraux - frontaux à éléments locaux

GR Till à éléments rhodaniens
LG Glacio-lacustre

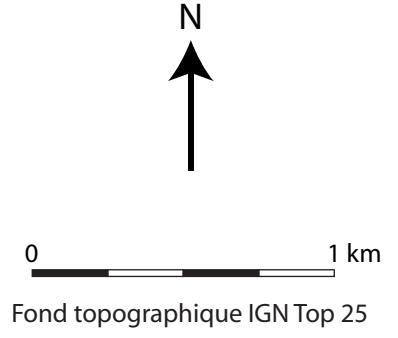
Nappe de la Simme
c₇F Maastrichtien (Flysch à Helminthoïdes)
c₂F Cénomaniens (Flysch)

Nappe des Préalpes médianes plastiques
e_{4-5F} Flysch Schisto-gréseux (Yprésien - Lutétien)
c_{1-e4} Chenaux Rouges (Crétacé supérieur), Formations de Forcettes, Rote platte et Intyamon (Hable 1997) Uniquement flanc Nord des Mémises.
n₁₋₄ Néocomien (calcaires plaquettés)
J₆₋₉ Malm (J₆₋₉) (calcaire dit massif)
J_{6-9S} J6-9S : partie supérieur du Malm à silex
J_{6-9C} J6-9C : partie inférieur du Malm sans silex
j₅ Argovien (calcaire noduleux)
l_{6-j3} Lias supérieur et Dogger à Cancellolophycus
l_{6-j3GR} Niveaux gréseux
j₁₋₅ Dogger-Aragovien (couches à Mytilus)

l_{4S} Lias supérieur siliceux
l_{2m} Lias moyen
l_{2mCS} Niveau spathique
l₁ Lias inférieur
t₃ Trias supérieur (dolomies blondes)
t_{3G} Trias supérieur (gypse)
K Cornieules et gypse (Trias)

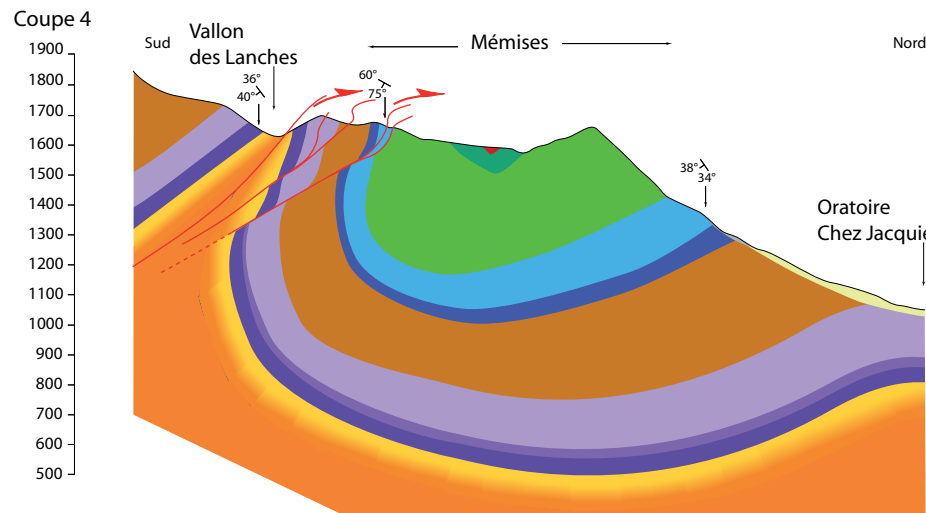
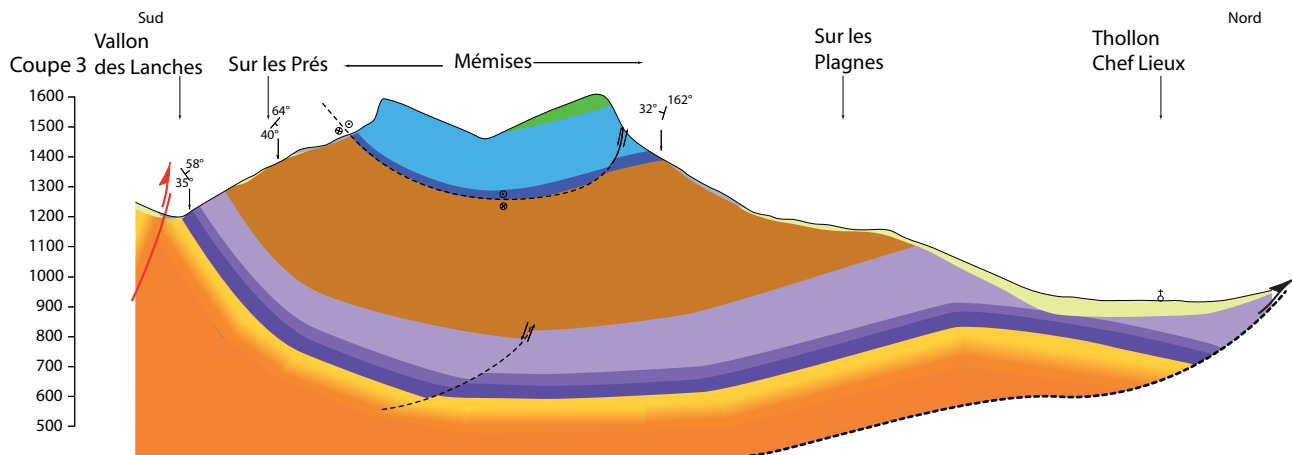
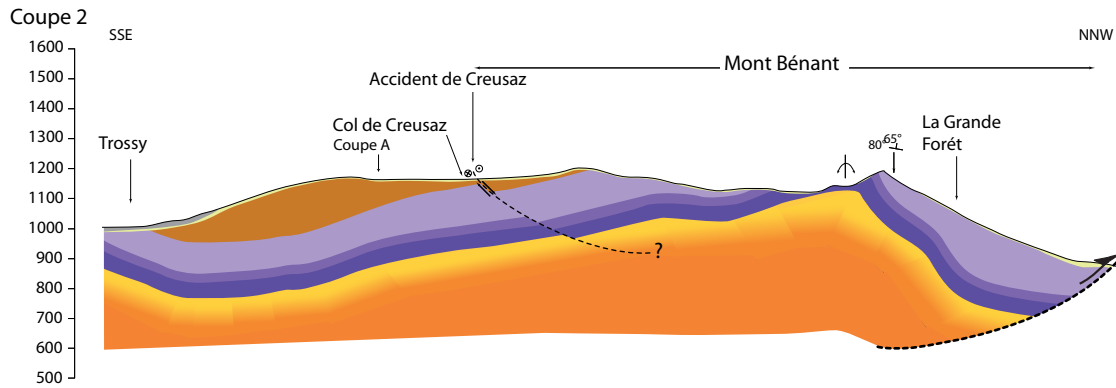
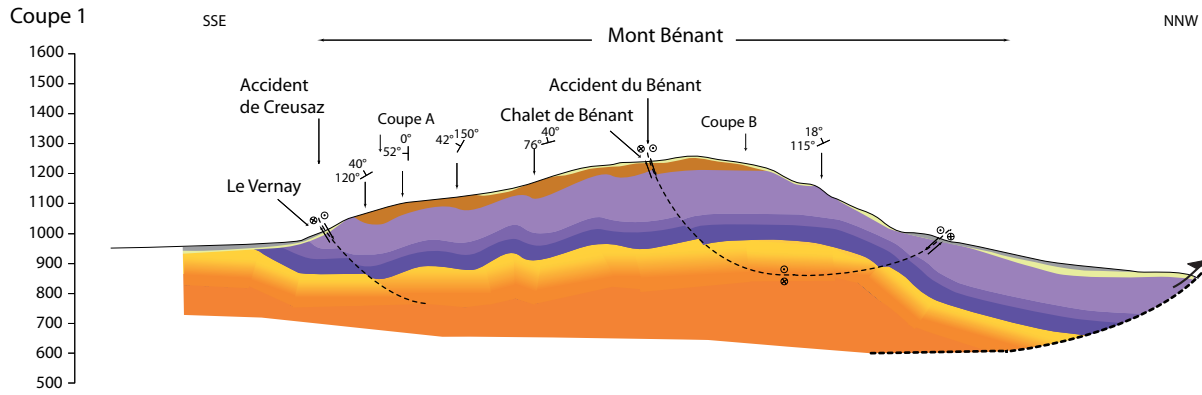
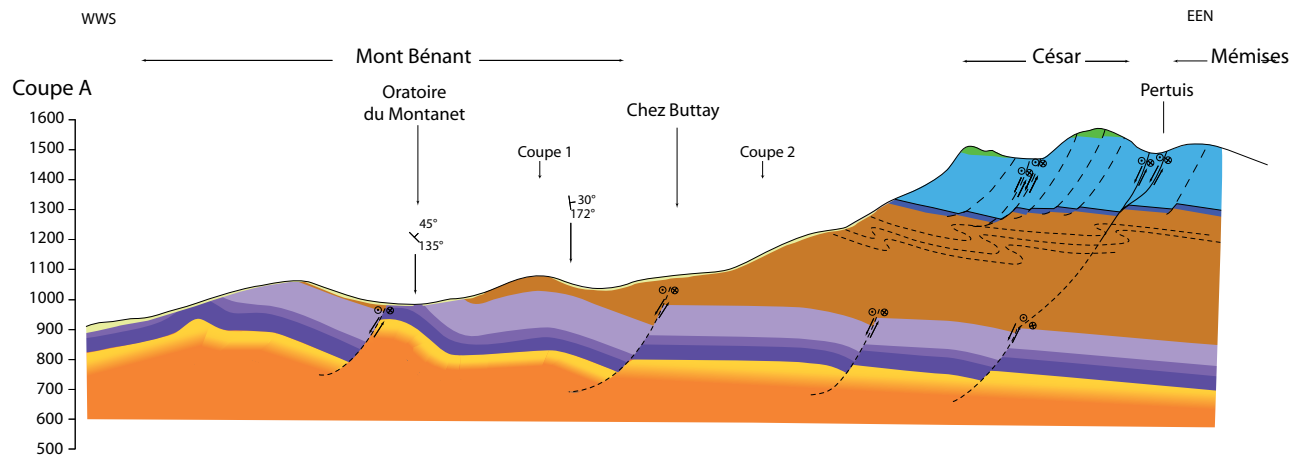
Pendagemétrie
Axe de plis
Fracture observée
Fracture supposée
Chevauchements
3a : Chevauchement du vallon des Lanches
3b : Chevauchement de la Dent d'Oche
3c : Chevauchement du Château d'Oche
4 : Chevauchement de la nappe de la Simme
Emplacement des coupes géologiques

Carte géologique du Massif des Mémises - Mont-Bénant
Anne Guyomard - 2006



Coupes géologiques du Massif des Mémises - Mont-Bénant

Anne Guyomard - 2006



0 1 km

Eboulis et alluvions	l _{4S} Lias supérieur siliceux	Pendagemétrie
G _x Till indifférencié	l _{2m} Lias moyen	Mouvements sur failles
e _{4-5F} Flysch Schisto-gréseux (Yprésien - Lutétien)	l ₁ Lias inférieur	Accident listrique observé
c _{1-e4} Chenaux Rouges (Crétacé supérieur)	Trias supérieur (dolomies blondes) au gypses triasique et cornieules (Nous ne connaissons pas avec précision l'épaisseur des dolomies non cornieulisées)	Accident listrique supposé
n ₁₋₄ Néocomien (calcaires plaquetés)		Chevauchement des Préalpes médianes
J _{6-9C} Malm		Accident chevauchant
l _{6-j3} Lias supérieur et Dogger à Cancellolophycus		